

## Schlüter®-KERDI-TS

Impermeabilização  
para banheiras e bases de duche

# 8.9

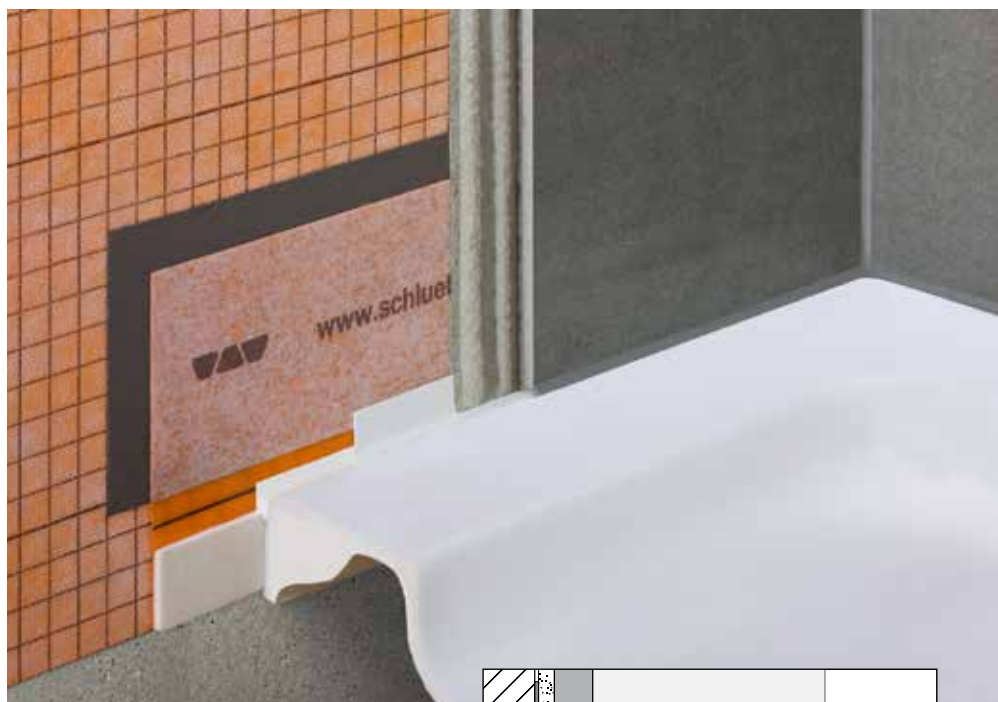
Ficha Técnica

### Aplicação e função

**Schlüter®-KERDI-TS** é uma banda de impermeabilização fabricada em polietileno, com geotextil em ambas as faces, e uma zona auto-adesiva de isolamento ao ruído de impacto. Com a sua correcta instalação consegue-se um remate de impermeabilização perfeito entre uma base de duche/banheira em aço inoxidável, esmaltada, acrílica ou de resina e as zonas de entrega.

**Schlüter®-KERDI-TS-ZC** é um set de aumento para a impermeabilização em superfícies horizontais. Para la protección de la banda de impermeabilización está disponible la tira de protección Schlüter®-KERDI-CP.

Schlüter®-KERDI-TS foi desenvolvida como remate de impermeabilização em contacto directo com a cerâmica ou pedra natural, e em conformidade com as autoridades competentes alemãs, para algumas aplicações relativas "abP" (Certificado de ensaio geral).



### Material

Schlüter®-KERDI-TS é uma banda de impermeabilização em polietileno para a instalação em contacto directo com o acabamento, e com uma cinta adesiva de espuma de PE na parte inferior.

Os componentes do set de aumento Schlüter®-KERDI-TS-ZC são fabricados em PE.

O material é fisiologicamente inofensivo. O excedente da lâmina que não tenha sido utilizado, pode ser reaproveitado?? O polietileno não resiste a exposições prolongadas ao sol. Por esta razão, recomenda-se o seu armazenamento num lugar protegido da radiação solar.

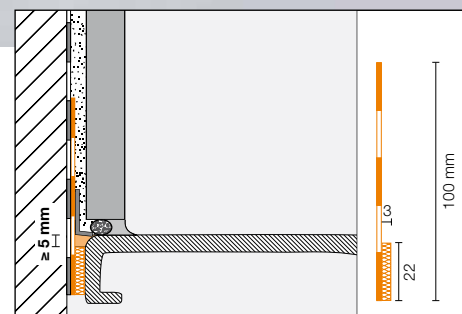
Como vem incluído no set o adesivo de montagem Schlüter Kerdi Fix, deve-se ter em conta a data de caducidade de 18 meses após a sua fabricação. Ver data impressa na embalagem.

Schlüter®-KERDI-CP é fabricada em poli-propileno (PP). Este material é resistente ao envelhecimento e não se degrada com o passar do tempo.

### Propiedades do material e campos de aplicação:

Schlüter®-KERDI-TS é impermeável e resiste às cargas químicas a que estão submetidos os acabamentos cerâmicos.

Schlüter®-KERDI-TS é uma banda com uma grande elasticidade, que permanece invariável com o passar do tempo.





Além disso, permanece estável face a soluções aquosas, salinas, soluções alcalinas, grande parte dos dissolventes orgânicos, álcool e óleos.

Depois de conhecido o nível de concentração, a temperatura e a duração, é necessário comprovar a sua resistência concreta frente a determinadas agressões.

Os suportes onde se prevê aplicar a banda Schlüter®-KERDI-TS devem estar nivelados, ser estáveis e resistentes à humidade. Antes da aplicação da banda, devem ser eliminados os restos que possam inibir a ancoragem da banda.

Schlüter®-KERDI-TS protege de infiltrações de humidade ou outras substâncias que possam danificar o suporte. Estes níveis de humidade são os frequentes em zonas húmidas como em casas de banho, duches, ou como, instalações industriais alimentares, fabricas de cerveja ou indústrias lácteas.

### Modo de aplicação:

Deve-se realizar uma união segura entre o adesivo de montagem Schlüter®-KERDI-FIX (Ver ficha técnica 8.3) e o material da base de duche ou banheira. Para isso, sendo necessário retirar a película protectora do elemento antes da aplicação.

1. Limpar a superfície de contacto da base de duche/banheira com o pano de limpeza incluído no set. Respeitar o secagem no mínimo de 2 minutos.
2. Retirar a película protectora das peças de esquina e proceder à colagem da esquina do elemento. Dependendo da posição da base de duche/banheira podem ser necessárias várias peças de esquina.
3. Cortar a peça especial de selagem KERDI-TS com uma ligeira longitude extra, e colar à base sobre o elemento em apenas uma peça. A peça de selagem tem uma linha pré-marcada para orientação, que ajuda a posicionar, deixando uma profundidade mín. de 5mm, entre a aba da base de duche/banheira e a zona de selagem. Retirar a película protectora e colar a peça de selagem. Cortar o excedente.

**Nota:** a banda de selagem Schlüter®-KERDI-TS deve ser instalada em combinação com a peça de esquina, no caso de ser necessário.



Fig. 1.



Fig. 2.

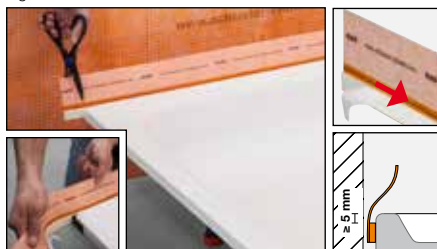


Fig. 3.



Fig. 4.



Fig. 5a.

4. Posicionar, ajustar e ancorar correctamente à base de duche/banheira.

5a. Proceder à colagem da peça de selagem Schlüter®-KERDI-TS com o adesivo Schlüter®-KERDI-COLL-L com uma espátula dentada de 3 x 3 ou 4 x 4. (Ver ficha técnica 8.4). Ver soluções especiais no ponto 5b

5b. Em situações construtivas, onde KERDI-TS seja para aderir sobre superfícies horizontais, cortar KERDI-TS previamente para permitir a sua correcta instalação. Neste tipo de situações, será necessário o uso da peça de aumento KERDI-TS-ZC, disponível nos sets de montagem de esquina (ver fig.2), sendo cortada de acordo com os exemplos A, B e C, e colar com KERDI-COLL-L. A zona da peça de aumento, sem geotextil deve ser selada com a massa de montagem KERDI-FIX.

**Em instalações onde a base de duche fique ao nível do pavimento, será necessário ter em conta a espessura do acabamento.**

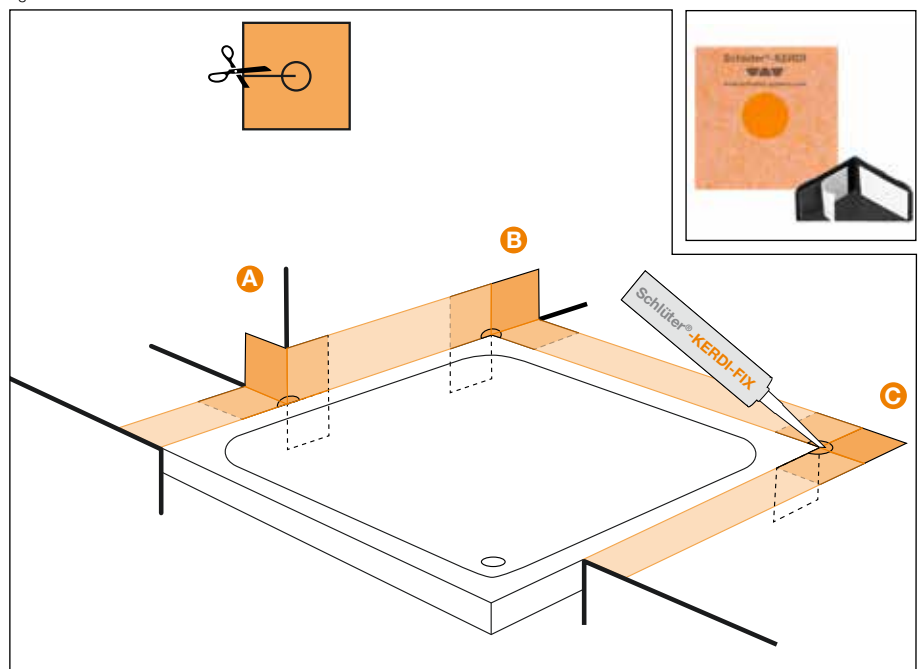


Fig. 5b.



6. Limpar a zona a impermeabilizar, com um segundo pano de limpeza incluído no set, e preparar o bordo superior para a selagem, cobrindo a zona correspondente com fita de pintura. Preencher com Schlüter®-KERDI-FIX a zona de selagem até à aresta superior. Retirar a fita de pintura.

Se necessário, retirar o excedente de KERDI-FIX com óleo pulverizado (p.ex. WD 40). Desta forma a superfície ficará correctamente limpa.



Fig. 6.

Opcionalmente existe a possibilidade de embeber a tira de protecção **Schlüter®-KERDI-CP** no adesivo de selagem Schlüter®-KERDI-FIX recentemente instalado. Isto servirá para proteger a peça especial de impermeabilização durante posteriores intervenções, que visem a manutenção da junta de mastique em contacto com a cerâmica. Por este motivo, a tira de plástico deve-se dobrar na medida correcta, e se necessário, fixar à parede utilizando Schlüter®-KERDI-FIX.

Alternativamente, a junta pode ser coberta através do perfil de remate **Schlüter®-DILEX-AS**, que não necessita de manutenção.



Schlüter®-KERDI-CP



Alternativa: Schlüter®-DILEX-AS

**Texto para ofertas:**

Fornecer \_\_\_\_ Uds. de Schlüter®-KERDI-TS como banda de remate de impermeabilização fabricada em polietileno com geotextil em ambas as faces, e com uma tira auto-adesiva de isolamento ao ruído de impacto. Tudo isto, instalado profissionalmente de acordo com as instruções do fabricante na ligação à base de duche/banheira. Os acessórios adicionais...

■ estão incluídos no preço unitário.

■ são facturados em separado.

Art. nº: \_\_\_\_\_

Material: \_\_\_\_\_ €/m

Mão de obra: \_\_\_\_\_ €/m

Preço total: \_\_\_\_\_ €/m

**Síntese de produtos:****Schlüter®-KERDI-TS****Set**

Comprimento [m]	2,00	2,80	3,80
TS	•	•	•

O set contém: 1 peça de esquina 90° (para 2,00m de banda de impermeabilização) ou 2 peças de esquina (para 2,80m e 3,8m). Assim como 1 cartucho de adesivo elástico KERDI-FIX BW e 2 panos de limpeza.

**Schlüter®-KERDI-TS-ZC****Set de aumento**

Set	1 St.
Babete PE	
120 x 120 mm	•
Peça de esquina	•

**Schlüter®-KERDI-CP****Tira de protecção**

Comprimento [m]	2,00	2,80	3,80	10,00
CP	•	•	•	•

**Schlüter®-DILEX-AS**

Cor: BW = Branco brilhante

Comprimento disponível: 2,50 m

Cor	BW
AS	•
Tampão	•
Ângulo interno 90°	•

