



Cola de montagem
para ligações e juntas de topo

8.3

Folha de dados do produto

Aplicação e função

Schlüter-KERDI-FIX é uma cola de montagem elástica à base de um polímero MS. É adequada para criar uniões impermeáveis da impermeabilização conjunta Schlüter-KERDI em relação a outros componentes, como portas de varandas e terraços, elementos de janelas, tapajuntas em chapa ou perfis Schlüter-BARA. KERDI-FIX também é muito adequada para a colagem de placas Schlüter-KERDI-BOARD entre si ou a outros componentes. Além disso, KERDI-FIX também pode ser utilizada para colar uma grande variedade de outros materiais.

Material

Schlüter-KERDI-FIX é uma cola e vedante monocomponente à base de polímeros com silano.

O material não é um produto perigoso e pode ser eliminado de acordo com o código de resíduos 080499.

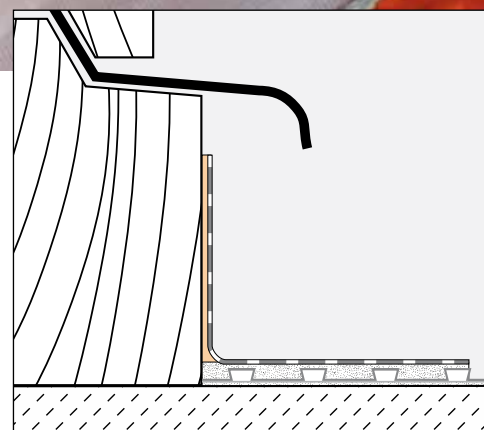
Características do material e áreas de aplicação:

Schlüter-KERDI-FIX é inodora, resistente a raios UV e intempéries e, por isso, pode ser utilizada em áreas exteriores. A cola é elástica, não possui solventes e adere bem à maioria dos materiais, como madeira, pedra, cimento, metal, vidro e vários plásticos. Schlüter-KERDI-FIX pode ser utilizada como cola ou como vedante e é adequada também para juntas de ligação e juntas de dilatação (não é permitida uma aplicação como junta visível em zonas submersas).



Schlüter-KERDI-FIX pode ser revestida com a maioria das tintas de resina alquídica e tintas de emulsão.

Em casos particulares especiais, a aplicabilidade do material depende das solicitações mecânicas, químicas ou outras solicitações esperadas.





Aplicação

A área de aplicação deve ser estável e suficientemente firme. A superfície a ser colada deve ser adequada para a colagem e aderência, firme e estar isenta de componentes soltos. Os materiais não podem conter componentes voláteis que possam posteriormente diminuir a aderência. Se necessário, deve ser verificada a adequação no local, através de testes próprios.

Schlüter-KERDI-FIX como cola de montagem:

A Schlüter-KERDI-FIX é aplicada no formato de cordão ou pontualmente. Para alcançar o total endurecimento em materiais não absorventes ou extremamente secos, KERDI-FIX pode ser adicionalmente humedecida com água. As peças que devem ser coladas umas às outras devem ser unidas dentro do tempo de formação de película; pulverizar a KERDI-FIX com água encurta significativamente o tempo de formação de película. Se necessário, as peças devem ser fixadas ou estabilizadas até alcançar a dureza funcional.

Schlüter-KERDI-FIX como vedação:

Para a colagem de Schlüter-KERDI ou de componentes de sistema Schlüter-KERDI, a KERDI-FIX deve ser aplicada na superfície e distribuída uniformemente com uma espátula dentada fina. O material a ser colado deve ser unido o mais rapidamente possível em toda a sua superfície e sem deixar zonas ocas.

Ao colar materiais KERDI, recomenda-se pressionar o lado liso da talocha de forma inclinada sobre a membrana KERDI ou utilizar um rolo de pressão adequado. Devem evitar-se entradas de ar.

KERDI-FIX como junta visível:

Antes de aplicar KERDI-FIX nas juntas, os rebordos devem ser colados corretamente, por ex., com fita crepe. Aqui, a fita adesiva não pode ficar saliente na junta. Para evitar uma aderência em três pontos, deve ser pressionado nas juntas um cordão de enchimento de diâmetro adequado. Schlüter-KERDI-FIX deve ser aplicada na junta com o mínimo de espaços ociosos possível e o material em excesso deve ser removido com um alisador de juntas. De seguida pode ser removida a fita adesiva e a junta pode ser alisada com a ajuda de água ou um alisador adequado.

Nota: as juntas visíveis são juntas de manutenção.

Notas

Prazo de validade

Schlüter-KERDI-FIX tem um prazo de validade de 18 meses em embalagem fechada, armazenada em local fresco, mas sem gelo. Se o cartucho estiver aberto diminui o prazo de validade.





Valores de consumo para Schlüter®-KERDI-FIX:

• 5 cm ligação a componentes verticais:

Consumo/m	aprox.	= 45 g
Rendimento		= 10 m

Schlüter®-KERDI-FIX

G = cinzento, BW = branco brilhante

Cor	G	BW
Cartucho 290 ml	•	•

Síntese de produtos

Dados técnicos:

Cor	cinzento/branco brilhante
Matéria-prima de base	Silyl Modified Polymer (SMP)
Sistema de endurecimento	Endurecimento através da humidade
Densidade	aprox. 1,5 g/ml
Teor de solvente	0%
Teor de isocianato	0%
Teor de matéria seca	aprox. 100 %
Resistência ao cisalhamento	
Madeira de faia/Madeira de faia	aprox. 3 N/mm ²
Resistência ao cisalhamento Alumínio/Alumínio	aprox. 2 N/mm ²
Alongamento de rutura	aprox. 200 %
Formação de película	após aprox. 10 minutos
Endurecimento (+23 °C/50 % h.r.)	3 mm por 24 horas
Movimento total permitido	aprox. 20 %
Temperatura de instalação	não aplicar abaixo de +5 °C
Resistência térmica	-40 °C a +110 °C
Resistência à humidade	muito boa
Resistência ao gelo	não sensível ao gelo após o endurecimento
Cartucho	420 g (290 ml)

O tempo de colocação e velocidade de endurecimento dependem da temperatura, humidade do ar e humidade da superfície.

