

5.5 Schlüter®-BARA-RAK

**PERFIL DE ESCOAMENTO**

FIXAÇÃO EM BETONILHAS INCLINADAS

Aplicação e função

Schlüter®-BARA-RAK é um perfil de remate com bordo de gotejamento para zonas de escoamento livres de varandas e terraços, que já apresentam uma betonilha pronta inclinada.

A depressão no flange de ligação realçado permite utilizar os perfis de protecção de cantos Schlüter®-RONDEC ou Schlüter®-JOLLY, na mesma cor do perfil de escoamento da varanda, como remate da cerâmica.

Schlüter®-BARA-RAK é colado com a aba de fixação trapezoidal perfurada com o auxílio de uma cola fina hidráulica para cerâmica na zona de escoamento.

É possível ligar Schlüter®-DITRA como impermeabilização conjunta. Também é possível utilizar impermeabilizações conjuntas, aplicáveis com espátula, da química de construção, ou uma impermeabilização de acordo com a norma DIN 18 195, parte 5. Schlüter®-BARA-RAK proporciona um remate de bordo limpo e protege as zonas de escoamento livres contra intempéries e decomposição.

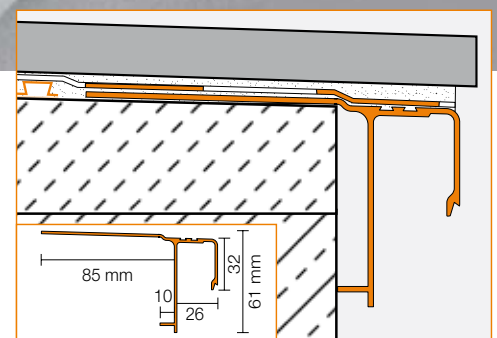
Material

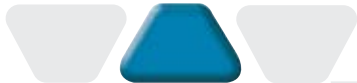
Schlüter®-BARA-RAK é de alumínio cromado e lacado.

Características dos materiais e áreas de aplicação:

O revestimento do perfil de alumínio é resistente a tintas, raios UV e intempéries. As superfícies visíveis devem ser protegidas contra objectos que esmerilem.

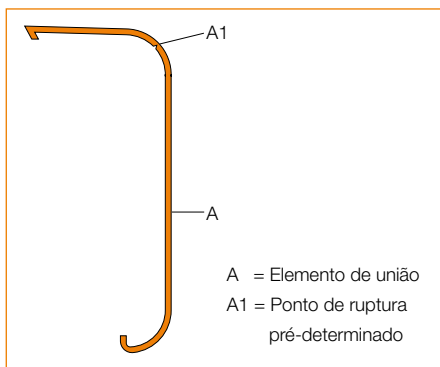
Em determinados casos, a aplicabilidade de Schlüter®-BARA-RAK depende das agressões químicas ou mecânicas previstas.





Instalação

1. Schlüter®-BARA-RAK é instalado como ângulo do remate de bordo com a aba de fixação trapezoidal perfurada na camada de contacto de cola fina, no bordo da betonilha, e é aplicada a cola com a espátula sobre toda a superfície.
2. Schlüter®-DITRA deve ser aplicado até à aba de fixação. A ligação ao perfil deve ser efectuada através da fita de vedação Schlüter®-KERDI.



A fita de vedação deve ser colada pelo menos 5 cm no Schlüter®-DITRA e até sobre a delineação saliente do flange de ligação realçado do Schlüter®-BARA-RAK com a cola vedante Schlüter®-KERDI-COLL ou a cola de montagem Schlüter®-KERDI-FIX. Depois, é possível aplicar a cerâmica directamente durante o método de camada fina, sob consideração das notas de colocação 6.1 Schlüter®-DITRA. A cerâmica deverá rematar na zona de escoamento do pavimento sensivelmente nivelado com o bordo de gotejamento do Schlüter®-BARA-RAK. Ao utilizar os perfis de protecção de cantos Schlüter®-RONDEC ou Schlüter®-JOLLY, a cola para cerâmica é aplicada no Schlüter®-KERDI e o perfil instalado sobre toda a superfície.

3. Schlüter®-BARA-RAK é para ser incorporado com a aba de fixação trapezoidal perfurada no sistema de impermeabilização através da utilização de uma massa de vedação aplicável com espátula na zona de escoamento livre. A impermeabilização da superfície é para ser aplicada até à delineação saliente do flange de ligação saliente. Na instalação de sistemas de impermeabilização conjunta devem ser tidas em conta as indicações do respectivo fabricante.

4. Schlüter®-BARA-RAK deve ser colado com a aba de fixação trapezoidal perfurada, na zona de escoamento livre, com argamassa fina adequada na betonilha inclinada, através de uma impermeabilização de superfície, de acordo com a norma DIN 18195, parte 5. Uma limitação da inclinação na zona de escoamento deve ser evitada através da aplicação de uma camada de compensação na área de transição da betonilha para a aba de fixação. A impermeabilização da superfície a ser colocada deve cobrir a aba de fixação até sobre a delineação saliente do flange de ligação realçado e deve ser colada nessa zona.

5. Nas impermeabilizações de acordo com a norma DIN 18 195, parte 5, continua-se com a montagem da construção do pavimento – sob consideração das regras em vigor – opcionalmente através da montagem de uma membrana de drenagem e, em seguida, da camada de distribuição de carga ou brita solta, ou quando em placas de grande formato sobre apoios.
6. Notas: Para ângulos internos e externos, estão disponíveis elementos pré-fabricados que formam um canto. Os topos de perfil do Schlüter®-BARA-RAK devem ser truncados com uma junta de aprox. 5 mm e cobertos através da montagem de elementos de união. Ao utilizar um perfil de protecção de cantos, o elemento de união deve ser encurtado no ponto de ruptura pré-determinado e colado no perfil de escoamento com o auxílio de silicone. (ver imagem 1)
Para cada construção de pavimentos devem ser tidas em conta as respectivas indicações de instalação e normas de colocação válidas. Todos os materiais aplicados devem ser resistentes a intempéries, água e indicados para áreas exteriores.

Notas

Schlüter®-BARA-RK não requer qualquer tipo de cuidados especiais ou manutenção. A superfície pulverizada do perfil de alumínio é resistente a tintas. Os danos na superfície visível podem ser eliminados mediante a aplicação de uma nova camada de tinta.

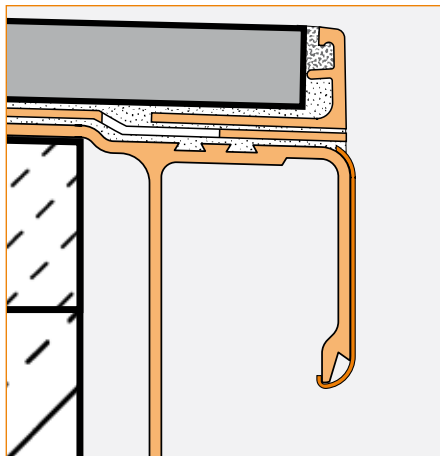


Imagem 1

5.5 Schlüter®-BARA-RAK



Imagem 1

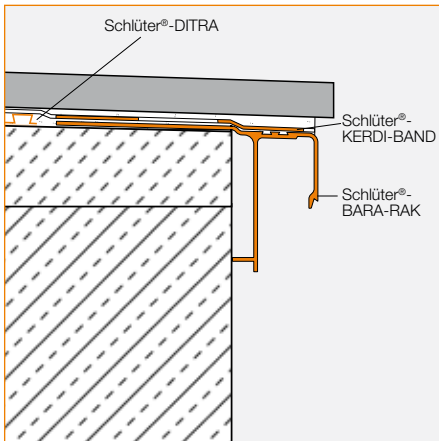
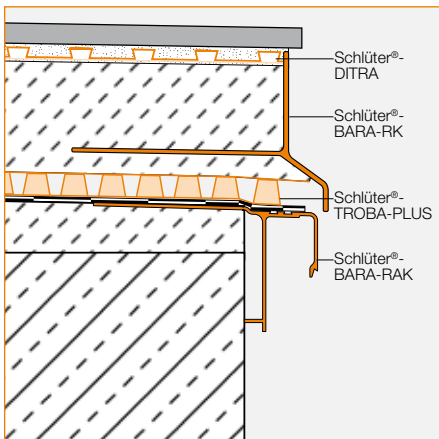
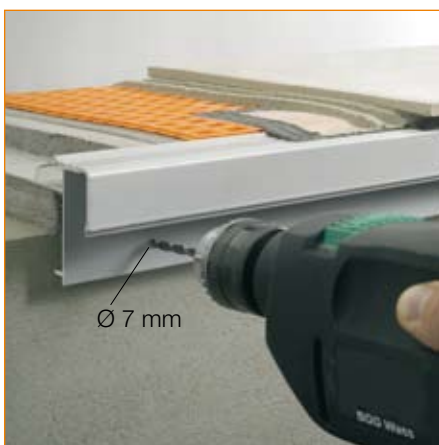


Imagem 2



Montagem posterior do sistema de canais Schlüter®-BARIN em perfis de escoamento sem ranhura de absorção (p.ex.: Schlüter®-BARA-RAM)





Síntese de produtos:

Schlüter®-BARA-RAK

Cores: HB = Bege-claro, RB = Castanho, SB = Castanho-escuro, PG = Cinzento pastel, BW = Branco brilhante, GM = Cinzento metalizado
Comprimento disponível: 2,50 m

Cores	HB	RB	SB	PG	BW	GM
Perfil	•	•	•	•	•	•
Ângulo 90°	•	•	•	•	•	•
Ângulo 135°	•	•	•	•	•	•
Ângulo interno 90°	•	•	•	•	•	•
Elemento de união	•	•	•	•	•	•

Modelo de texto para propostas:

Fornecer _____ metros lineares de Schlüter®-BARA-RAK como perfil angular de escoamento da varanda, em alumínio revestido, com flange de ligação realçado e mais profundo, e bordo de gotejamento moldado, e instalar no topo livre da betonilha inclinada, como limitação do bordo, com a aba de fixação trapezoidal perfurada, sob consideração das indicações do fabricante e de acordo com as regras.

Os acessórios, tais como ângulos internos/externos e elementos de união,

■ devem ser incluídos nos cálculos dos preços por unidade.

■ são considerados individualmente como suplemento.

Altura do perfil: _____ mm

Cor: _____

N.º art.: _____

Material: _____ €/m

Mão-de-obra: _____ €/m

Total: _____ €/m