



## Schlüter®-DILEX-EZ 70

Perfil de absorção de tensões  
para o assentamento da argamassa

# 4.2

Folha com as indicações dos produtos

### Aplicação e função

**Schlüter®-DILEX-EZ 70** é um perfil especial de PVC combinado duro/macio, e serve para criar juntas de absorção de tensões em pavimentos de placas de clínquer, cerâmica, placas em pedra natural ou pedra artificial, aplicados através da argamassa. O perfil de 70 mm de altura pode ser ajustada à altura da construção em questão através da eliminação dos elementos individuais do perfil. Para evitar a formação descontrolada de fissuras, a camada de argamassa e o revestimento são divididos através da montagem de Schlüter®-DILEX-EZ 70 em campos com uma dimensão permitida. A peça central de PVC macio absorve as tensões de pressão devido à dilatação da camada da argamassa. Em caso de esforços de tensão, estes não podem ser absorvidos, uma vez que o perfil não consegue fixar-se lateralmente com a força suficiente na camada da argamassa. Os cantos laterais do perfil de PVC duro protegem as arestas limítrofes dos materiais de pavimentação, em caso de agressões mecânicas, originadas pelo tráfego industrial.

### Material

Schlüter®-DILEX-EZ é composto por uma combinação de materiais com partes laterais de PVC duro, que estão ligadas em cima e em baixo com PVC macio. A ligação superior representa simultaneamente a superfície visível.

A parte inferior do perfil é composta por segmentos de perfil separáveis de PVC macio. As partes superiores apresentam estruturas aderentes.

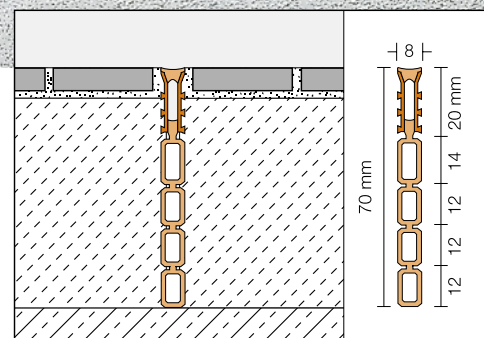


### Características dos materiais e áreas de aplicação:

O material é resistente às agressões químicas às quais os revestimentos cerâmicos têm normalmente de resistir.

Schlüter®-DILEX-EZ 70 é instalado como junta de absorção de tensões em pavimentos de cerâmica e placas, que são aplicadas diretamente na camada de argamassa. O perfil separa cada campo do revestimento e compensa as tensões de pressão que ocorrem no centro de PVC macio.

Em casos particulares especiais, a aplicabilidade do perfil depende das solicitações mecânicas, químicas ou outras solicitações esperadas.





## Instalação

1. Schlüter®-DILEX-EZ 70 deve ser ajustado à altura da construção através da eventual separação de segmentos do perfil.
2. Assentar o perfil de forma nivelada com as superfícies contra a zona lateral de um campo de revestimento concluído. O Schlüter®-DILEX-EZ 70 tem de estar completamente assente dos lados.
3. Instalar o campo do revestimento adjacente ao nível da superfície contra o perfil. O Schlüter®-DILEX-EZ 70 tem de estar completamente assente dos lados.
4. Por fim, preencher o espaço restante da junta, entre perfil e revestimento, com material para juntas.

## Notas

Schlüter®-DILEX-EZ 70 resiste a fungos e bactérias e não requer qualquer tipo de cuidados especiais ou manutenção. A limpeza é efectuada no âmbito da limpeza do revestimento de cerâmica com os habituais detergentes domésticos.

### Modelo de texto para propostas:

Fornecer \_\_\_\_\_ metros lineares de Schlüter®-DILEX-EZ 70 como perfil de juntas de distensão para pavimentos colocados com argamassa, composto na parte inferior do perfil por segmentos de perfil separáveis para o ajuste em altura e na parte superior do perfil com partes laterais em PVC duro com estruturas de fixação e um centro elástico em PVC macio (cinzento) e aplicar no pavimento nivelado com as superfícies sob consideração das indicações do fabricante e de acordo com as regras.

Cor: \_\_\_\_\_

N.º art.: \_\_\_\_\_

Material: \_\_\_\_\_ €/m

Mão de obra: \_\_\_\_\_ €/m

Total: \_\_\_\_\_ €/m



## Vista geral de produtos:

### Schlüter®-DILEX-EZ 70

Cores: G = Cinzento

Comprimento disponível: 2,50 m

Cores	G
H = 70 mm	•