

Schlüter®-DILEX-EMP

Perfil de juntas de movimento
para o assentamento de argamassa

4.17

Folha com as indicações dos produtos

Aplicação e função

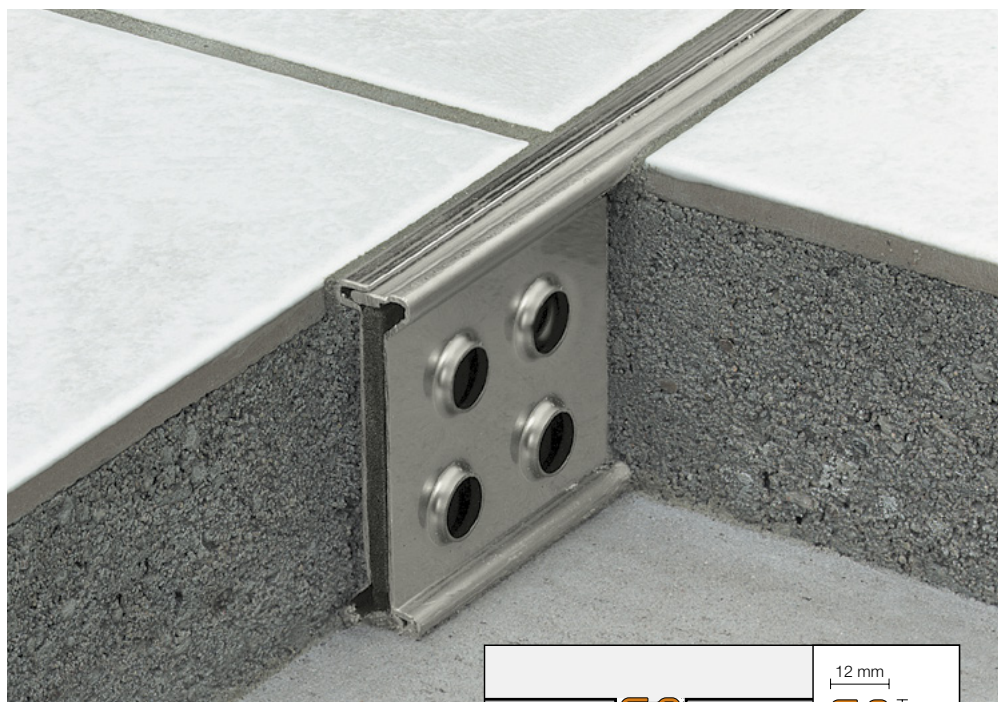
Schlüter®-DILEX-EMP é um perfil de junta de movimento isento de manutenção em aço inoxidável, que absorve movimentos horizontais, e é adequado para pavimentos em tijoleira ou pedra natural sujeitos a elevadas solicitações mecânicas, instalados numa camada de argamassa.

Schlüter®-DILEX-EMP oferece uma proteção de cantos segura em revestimentos sujeitos a transportes de superfície e é, por este motivo, adequado para armazéns e instalações de produção, centros comerciais, garagens subterrâneas ou para revestimentos que são limpos mecanicamente.

O sistema de perfis é adequado para a formação de juntas de dilatação em revestimentos de placas clinquer, cerâmicas, pedra natural ou placas de pedra artificial aplicadas com a argamassa. Os movimentos do pavimento são absorvidos mediante o movimento da samblagem de macho e fêmea. O perfil não é capaz de absorver movimentos em altura distintos. Na sua posição de base, a largura visível do perfil Schlüter®-DILEX-EMP é de 12 mm.

Material

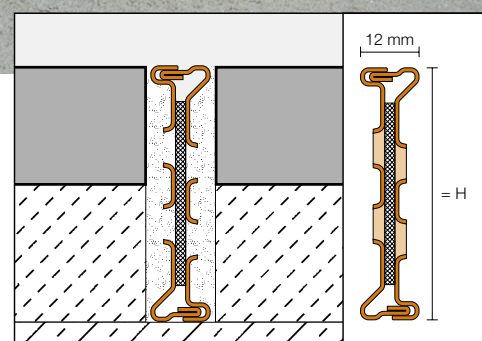
Schlüter®-DILEX-EMP é composto por aço inoxidável 1.4301, que é formado de fitas no processo de perfilamento. Na parte central do perfil existem furos puncionados.



Características do material e áreas de aplicação:

Em determinados casos, a aplicação do tipo de perfil previsto deve ser verificada com base nas solicitações químicas, mecânicas ou outros factores esperados.

Schlüter®-DILEX-EMP é composto por aço inoxidável 1.4301 e é particularmente adequado para aplicações que exigem para além de uma elevada resistência a solicitações mecânicas também uma resistência a solicitações de produtos químicos, como substâncias ácidas ou alcalinas e agentes de limpeza.





Instalação

1. Seleccionar Schlüter®-DILEX-EMP em conformidade com a altura da construção.
2. Colocar o perfil contra a zona lateral do campo do revestimento pronto de modo que fique à face com a superfície (o perfil não pode sobressair da superfície do pavimento; é melhor ficar até 1 mm abaixo). O perfil tem de assentar lateralmente por completo na argamassa de contacto.
3. O campo adjacente deve ser formado e assente por completo contra o perfil de forma que fique à face da superfície.
4. No fim é necessário preencher o espaço da junta com aprox. 2 mm, entre o perfil e o revestimento, com material para juntas.

Notas

Schlüter®-DILEX-EMP não necessita de cuidados ou manutenção especial. As superfícies de aço inoxidável expostas ao ar livre ou a substâncias agressivas devem ser limpas regularmente utilizando um agente de limpeza suave. A limpeza regular não só ajuda a manter um aspecto brilhante do aço inoxidável, como também reduz o risco de corrosão. Os agentes de limpeza não devem conter ácido clorídrico nem ácido fluorídrico.

Deve ser evitado o contacto com outros metais, p. ex. aço normal, uma vez que isto pode dar origem a uma transferência de ferrugem. Isto também se aplica a ferramentas, como espátulas ou lâ de aço, p. ex. para remover resíduos de argamassa.

Modelo para ofertas:

Fornecer ____ metros lineares de Schlüter®-DILEX-EMP com perfil de juntas de dilatação em aço inoxidável com uma samblagem de macho e fêmea superior e inferior na parte central e com uma perfuração, que serve para a absorção de movimentos horizontais de pavimentos assentados em argamassa, e instalar à face da superfície, sob consideração das indicações do fabricante.

Altura do perfil: _____ mm

Art. no: _____

Material: _____ €/m

Mão de obra: _____ €/m

Total: _____ €/m



Síntese de produtos:

Schlüter®-DILEX-EMP

EMP = perfil para argamassa em aço inoxidável

Comprimento disponível: 2,50 m

Material	EMP
H = 35 mm	•
H = 50 mm	•
H = 65 mm	•