

## 4.15 Schlüter®-DILEX-HKS/-EHK



PERFIL DE MEIA CANA  
EM AÇO INOXIDÁVEL

### Aplicação e função

**Schlüter®-DILEX-EHK** é um perfil de meia cana em aço inoxidável para cantos interiores de paredes com revestimentos em cerâmica ou pedra natural, os quais têm de cumprir elevadas exigências no que diz respeito à higiene.

**Schlüter®-DILEX-HKS** é um perfil de meia cana em aço inoxidável isento de manutenção, idêntico a Schlüter®-DILEX-EHK, mas apresenta adicionalmente uma zona de dilatação, que serve para absorver os respectivos movimentos.

Schlüter®-DILEX-HKS e Schlüter®-DILEX-EHK são especialmente indicados para áreas que requerem uma higiene rigorosa, onde para além de um aspecto atractivo também é necessário ter em atenção a facilidade de limpeza, p. ex. em hospitais, cozinhas industriais, cleanrooms, lavabos e na indústria alimentar.

Para ambos os tipos de perfil estão disponíveis peças moldadas para cantos exteriores e interiores, bem como elementos de ligação.

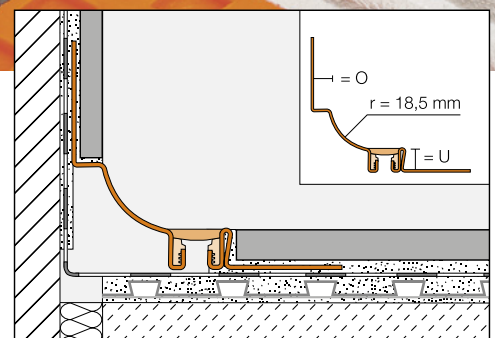
### Material

Os perfis de suporte Schlüter®-DILEX-HKS e Schlüter®-DILEX-EHK são compostos por ligas de aço inoxidável nos 1.4301 (V2A) ou 1.4404 (V4A), que são formados de fitas de aço inoxidável no processo de perfilamento e perfurados de forma trapezoidal na área das abas de fixação. A zona de movimento de Schlüter®-DILEX-HKS é composta por um elastómero termoplástico de 11 mm, altamente flexível.



### Características do material e áreas de aplicação:

Em determinados casos, os tipos de perfil previstos devem ser verificados com base nas solicitações químicas, mecânicas ou outros factores esperados. Os perfis de suporte Schlüter®-DILEX-HKS e Schlüter®-DILEX-EHK são compostos por aço inoxidável 1.4301 (V2A) ou 1.4404 (V4A) e são particularmente adequados para aplicações que exigem para além de uma elevada resistência a solicitações mecânicas também uma resistência a solicitações de produtos químicos, como substâncias ácidas ou alcalinas e agentes de limpeza. No caso de solicitações mais elevadas, p. ex. em piscinas (água doce), recomendamos a utilização de V4A.

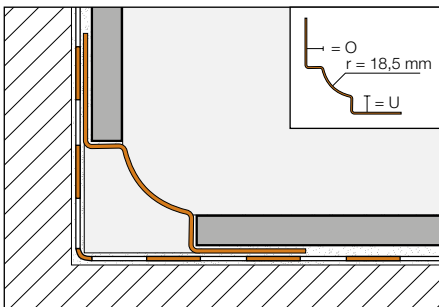




Mas também o aço inoxidável não é resistente a todas as influências químicas, como ácido clorídrico e fluorídrico ou determinadas concentrações de salmoura. As solicitações especiais esperadas devem ser por este motivo verificadas de antemão. Consoante a solicitação química esperada é possível escolher entre as ligas nos materiais 1.4301 (V2A) ou 1.4404 (V4A). A zona de movimento de Schlüter®-DILEXHKS é composta por um elastómero termoelástico altamente flexível.

Esta borracha é resistente às solicitações químicas que costumam ocorrer em pavimentos de tijoleira ou pedra natural e também a fungos e bactérias.

A peça embutida é resistente à temperatura desde -60 °C até +100 °C. O elastómero termoplástico pode ser soldado para prolongamento dos perfis.



Schlüter®-DILEX-EHK

### Instalação

1. Escolher Schlüter®-DILEX-HKS ou Schlüter®-DILEX-EHK consoante a altura da cerâmica.
2. Aplicar a cola para cerâmica com uma colher dentada onde o perfil deverá ser colocado.
3. Assentar e posicionar o Schlüter®-DILEX-HKS ou Schlüter®-DILEX-EHK com o lado de fixação perfurado trapezoidal na camada da cola.
4. Aplicar com a espátula a cola para cerâmica sobre toda a superfície da aba de fixação trapezoidal perfurada. Aplicar com a espátula a cola para cerâmica contra o lado do perfil vertical.
5. Deve-se colar peças moldadas adequadas sobre as juntas dos perfis e os cantos interiores ou exteriores, utilizando para este efeito um produto impermeabilizante que mantenha a elasticidade. Antes da aplicação é necessário limpar as superfícies de colagem de substâncias que impeçam a aderência, gorduras, etc. As peças moldadas devem ficar pelo menos 10 mm sobrepostas sobre as extremidades adjacentes dos perfis.
6. A cerâmica que fica directamente encostada ao perfil deve ser comprimida com toda a superfície na camada de cola e orientada de forma a ficar nivelada em altura com o perfil.

7. Deve-se deixar uma junta com aprox. 2 mm entre a cerâmica e o perfil. Esta junta será enchida por completo com argamassa para juntas durante o processo de enchimento das juntas.

### Notas

Schlüter®-DILEX-HKS ou Schlüter®-DILEX-EHK não necessitam de manutenção ou de cuidados especiais. Eventual sujidade deve ser removida durante a limpeza do revestimento, utilizando um agente de limpeza adequado. Se se aplicar um polimento cromado ou um produto semelhante, as áreas visíveis dos perfis de meia cana ficam com uma superfície brilhante.

A zona de movimento de Schlüter®-DILEX-HKS resiste a fungos e bactérias e não requer qualquer tipo de cuidados especiais ou manutenção. A zona de movimento flexível em elastómero termoplástico pode ser posteriormente substituída.

As superfícies de aço inoxidável expostas ao ar livre ou a substâncias agressivas devem ser limpas regularmente, utilizando um agente de limpeza suave. A limpeza regular não só ajuda a manter um aspecto brilhante do aço inoxidável, como também reduz o risco de corrosão. Os agentes de limpeza não devem conter ácido clorídrico nem ácido fluorídrico.

Deve ser evitado o contacto com outros metais, p. ex. aço normal, uma vez que isto pode dar origem a uma transferência de ferrugem. Isto também se aplica a ferramentas, como espátulas ou lâ de aço, p. ex. para remover resíduos de argamassa. Se necessário, recomendamos a utilização do polimento para limpar perfis em aço inoxidável Schlüter®-CLEAN-CP.



Fig. 1: canto interior de parede

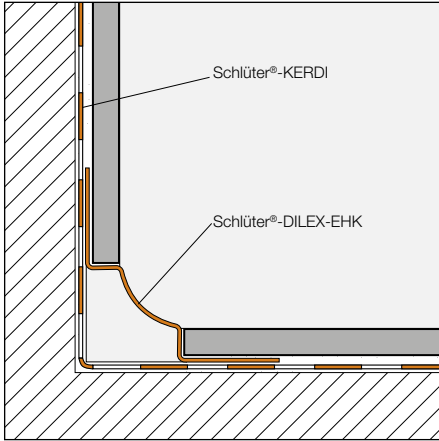


Fig. 2: canto interior de parede

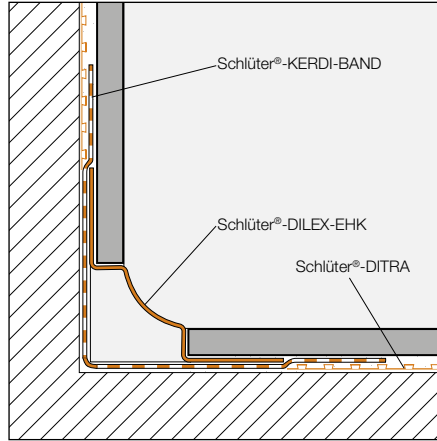


Fig. 3: transição solo/parede

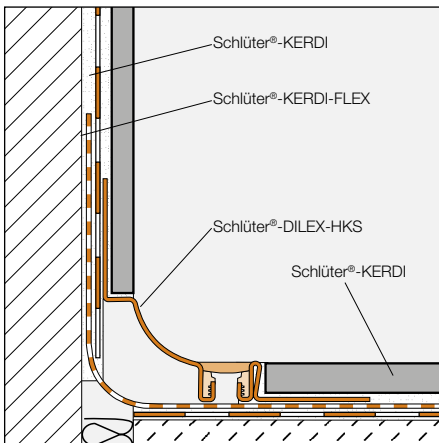
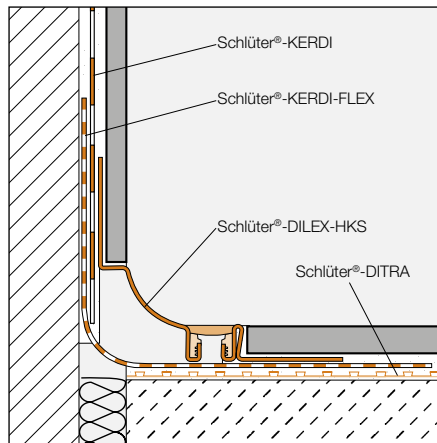
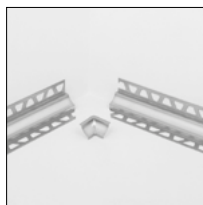


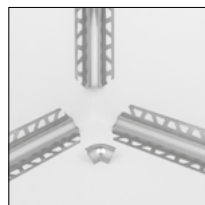
Fig. 4: transição solo/parede



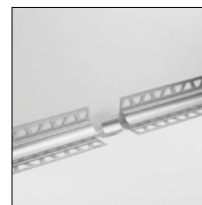
Canto exterior



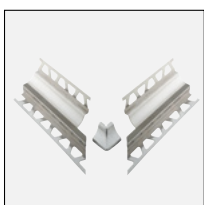
Canto interior (2 saídas)



Canto interior (3 saídas)



Elemento de união



Conjunto de cantos para DILEX-HKS



## Síntese de produtos:

### Schlüter®-DILEX-HKS

E = aço inoxidável,

EV4A = aço inoxidável 1.4404 (V4A)

Comprimento disponível: 2,50 m

Material	E	EV4A
U 8 / O 7	•	•
U 10 / O 7	•	•
U 12 / O 7	•	•
U 14 / O 7	•	•
U 16 / O 7	•	•
U 18 / O 7	•	
U 21 / O 7	•	
U 25 / O 7	•	
U 30 / O 7	•	

U = mm / O = mm

Material	E	EV4A
U 8 / O 9	•	•
U 10 / O 9	•	•
U 12 / O 9	•	•
U 14 / O 9	•	•
U 16 / O 9	•	•
U 18 / O 9	•	
U 21 / O 9	•	
U 25 / O 9	•	
U 30 / O 9	•	

U = mm / O = mm

Material	E	EV4A
U 8 / O 11	•	•
U 10 / O 11	•	•
U 12 / O 11	•	•
U 14 / O 11	•	•
U 16 / O 11	•	•
U 18 / O 11	•	
U 21 / O 11	•	
U 25 / O 11	•	
U 30 / O 11	•	

U = mm / O = mm

Cores disponíveis para a zona de movimento:

G = cinzento, HB = bege, PG = cinzento pastel,

GS = preto

### Schlüter®-DILEX-EHK

E = aço inoxidável, EB = aço inoxidável escovado,

EV4A = aço inoxidável 1.4404 (V4A)

Comprimento disponível: 2,50 m

Material	E	EB	EV4A
U 7 / O 7	•	•	•
U 9 / O 9	•	•	•
U 11 / O 11	•	•	•
U 16 / O 16			•

U = mm / O = mm

### Schlüter®-DILEX-HKS/-EHK

Cantos e elementos de união

E = aço inoxidável, EB = aço inoxidável escovado,

EV4A = aço inoxidável 1.4404 (V4A)

Material	E	EB	EV4A
Cantos exteriores	•	•	•
Cantos interiores (2 saídas)	•	•	•
Cantos interiores (3 saídas)	•	•	•
Elemento de união	•	•	•

#### Modelo para ofertas:

Fornecer \_\_\_\_ metros lineares de Schlüter®-DILEX-HKS como perfil de meia cana em aço inoxidável com abas de fixação trapezoidais perfuradas para executar ligações de solo/parede flexíveis com uma zona de movimento em elastómero termoplástico com 11 mm de largura e proceder à sua colocação no âmbito da instalação da cerâmica de acordo com as regras. Devem ser observadas as recomendações de instalação do fabricante.

■ E = aço inoxidável

■ EV4A = aço inoxidável 1.4404 (V4A)

Os acessórios, como cantos exteriores, cantos interiores e elementos de ligação,

■ devem ser incluídos nos preços unitários.

■ serão cobrados em separado.

Cor: \_\_\_\_\_

Art. no: \_\_\_\_\_

Material: \_\_\_\_\_ €/m

Mão de obra: \_\_\_\_\_ €/m

Total: \_\_\_\_\_ €/m

#### Modelo para ofertas:

Fornecer \_\_\_\_ metros lineares de Schlüter®-DILEX-EHK como perfil de meia cana em aço inoxidável para cantos interiores de parede com abas de fixação trapezoidais perfuradas e instalar no âmbito da instalação da cerâmica de acordo com as regras. Devem ser observadas as recomendações de instalação do fabricante.

■ E = aço inoxidável

■ EB = aço inoxidável escovado

■ EV4A = aço inoxidável 1.4404 (V4A)

Os acessórios, como cantos exteriores, cantos interiores e elementos de ligação,

■ devem ser incluídos nos preços unitários.

■ serão cobrados em separado.

Cor: \_\_\_\_\_

Art. no: \_\_\_\_\_

Material: \_\_\_\_\_ €/m

Mão de obra: \_\_\_\_\_ €/m

Total: \_\_\_\_\_ €/m