

Schlüter®-DESIGNLINE

Cantos de paredes e remates
para a decoração visual de paredes

2.2

Folha de dados do produto

Aplicação e função

Schlüter-DESIGNLINE é um perfil de guarnição, com o qual se podem criar revestimentos de parede particularmente atrativos no interior. A série de perfis pode ser combinada com os perfis Schlüter-RONDEC ou QUADDEC para arestas exteriores de paredes.

Schlüter-DESIGNLINE tem uma superfície visível com 25 mm de largura e as arestas laterais têm uma espessura de 6 mm. Permite combinar este perfil com cerâmica de espessura superior a 6 mm. Para espessuras superiores é necessário assentar o perfil sobre uma camada de cimento cola mais espessa.

Material

Schlüter-DESIGNLINE pode ser fornecido nos seguintes materiais:

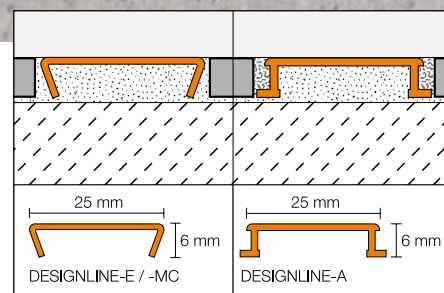
- E = aço inoxidável V2A brilhante (material n.º 1.4301 = AISI 304)
- EB = aço inoxidável escovado
- ES = aço inoxidável estruturado
- MC = latão cromado
- AE = alu. anod. mate natural
- AK = alu. anod. acobreado mate
- AM = alu. anod. dourado mate
- AT = alu. anod. titânio mate
- ACG = alu. anod. cromo brilhante
- AKG = alu. anod. acobreado brilhante
- AMG = alu. anod. dourado brilhante
- ATG = alu. anod. titânio brilhante
- ACGB = alu. anod. cromado escovado
- AKGB = alu. anod. acobreado escovado
- AMGB = alu. anod. dourado escovado
- ATGB = alu. anod. titânio escovado

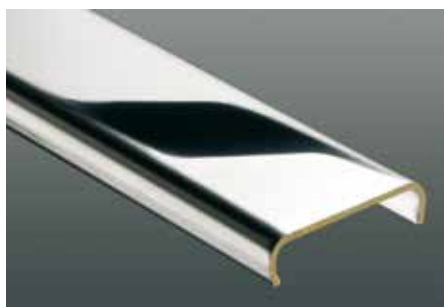


Características do material e áreas de aplicação:

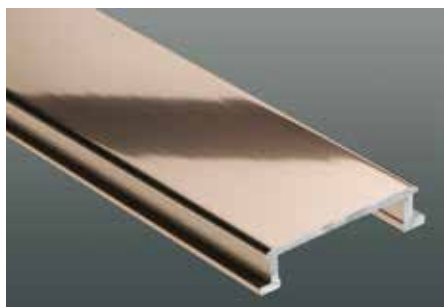
Schlüter-DESIGNLINE é fabricado em diversos materiais e com diferentes superfícies. Deve ser verificada caso a caso a possibilidade de utilização do perfil em determinadas condições químicas ou mecânicas. As notas que se seguem apenas fornecem algumas informações gerais.

Schlüter-DESIGNLINE-E é moldado a partir de fitas de aço inoxidável em V2A (material 1.4301 = AISI 304). O aço inoxidável é especialmente indicado para aplicações que, para além de uma elevada capacidade de sobrecarga mecânica, exijam também uma resistência contra solicitações químicas, provocadas, por exemplo, por substâncias

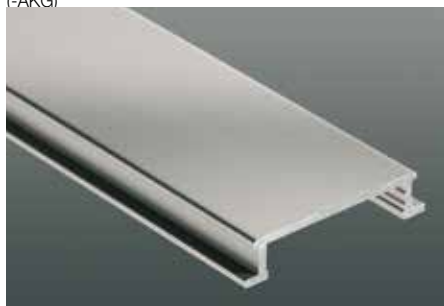




Schlüter®-DESIGNLINE-MC latão cromado



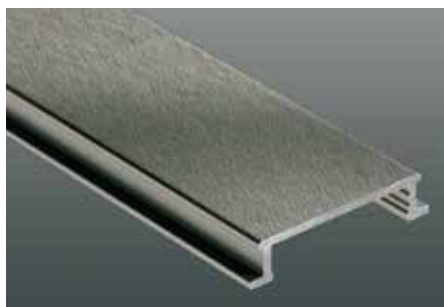
Schlüter®-DESIGNLINE-AGE anodizado brilhante (-AKG)



Schlüter®-DESIGNLINE-AME anodizado mate (-AT)



Schlüter®-DESIGNLINE-AGBE anodizado escovado (-AEEB)



Schlüter®-DESIGNLINE-AGBE anodizado escovado em "X" (-AQX)

ácidas ou alcalinas ou produtos de limpeza. Mas também o aço inoxidável não é resistente a todas as agressões químicas, como ácido clorídrico e fluorídrico ou a determinadas concentrações de cloro e salmoura. Isto também se aplica, em determinados casos, a piscinas de água salgada. Por esse motivo, as esperadas solicitações especiais devem verificadas de antemão.

Schlüter-DESIGNLINE-MC (latão cromado) é especialmente adequado para revestimentos de parede atrativos e condiz com, por exemplo, acessórios cromados em casas de banho. As superfícies visíveis devem ser protegidas contra objetos abrasivos ou que a possam riscar. A argamassa ou o material para juntas deve ser imediatamente removido.

Schlüter-DESIGNLINE-AE/-ACG/-ACGB/-AM/-AMG/-AMGB/-AK/-AKG/-AKGB/-AT/-ATG/-ATGB (alumínio anodizado): o alumínio apresenta uma superfície aperfeiçoada, devido à camada anodizada, que não se altera com a utilização normal. As superfícies visíveis devem ser protegidas contra objetos abrasivos ou que a possam riscar. O alumínio é sensível a meios alcalinos. Os materiais à base de cimento desenvolvem propriedades alcalinas sob a influência de humidade e, dependendo da concentração e do tempo de atuação, podem dar origem à corrosão (formação de hidróxido de alumínio). Por este motivo, a argamassa ou o material para juntas deve ser imediatamente removido das superfícies que ficam à vista e os revestimentos recém-colocados não devem ser cobertos com película. O perfil deverá estar em contacto com a cerâmica na sua totalidade, evitando desta forma a criação de espaços ociosos de água alcalina.

Modo de aplicação

1. Schlüter-DESIGNLINE pode ser utilizado, à face, em cerâmica com uma espessura a partir de 6 mm.
2. Colocar o revestimento de cerâmica até onde se pretende colocar o DESIGNLINE como tira decorativa. Aplicar aí uma quantidade suficiente de cimento cola ou aplicar o cimento cola na parte traseira de DESIGNLINE e assentar o perfil de forma que a superfície fique rente ao revestimento de cerâmica adjacente.

3. Colocar a seguinte fila de cerâmica adjacente.

4. A cerâmica é colocada encostando-a ao separador lateral da junta. Desta forma é assegurada uma junta uniforme com 1,5 mm. Nos perfis em aço inoxidável deixa-se uma junta com aprox. 1,5 mm. As juntas devem ser preenchidas por completo com argamassa para juntas.

5. As superfícies sensíveis devem ser processadas com materiais e ferramentas que não causem quaisquer riscos ou danos. Qualquer sujidade causada pela argamassa ou cimento cola deve ser imediatamente removida, especialmente no caso do alumínio.

Notas

O perfil não necessita de manutenção nem de cuidados especiais. Em superfícies delicadas deve evitar-se o uso de produtos de limpeza abrasivos.

Os danos nas camadas de anodização só podem ser eliminados através da aplicação de uma nova camada de tinta. O aço inoxidável fica mais brilhante aplicando um polimento cromado ou um produto semelhante. As superfícies de aço inoxidável expostas ao ar livre ou a substâncias agressivas devem ser limpas regularmente utilizando um agente de limpeza suave. A limpeza regular não só ajuda a manter um aspeto limpo do aço inoxidável, como também reduz o risco de corrosão.

Os agentes de limpeza não devem conter ácido clorídrico e ácido fluorídrico. Deve ser evitado o contacto com outros metais, por ex., aço normal, uma vez que isto pode dar origem a uma transferência de ferrugem. Também se deve evitar o uso de ferramentas para eliminar os restos de cimento, por exemplo, espátulas ou escovas de aço. Se necessário, recomendamos a utilização da massa de polimento e limpeza para aço inoxidável Schlüter-CLEAN-CP.



Síntese de produtos:

Schlüter®-DESIGNLINE-A

AE = alu. anod. mate natural / AK = alu. anod. acobreado mate / AM = alu. anod. dourado mate / AT = alu. anod. titânio mate / ACG = alu. anod. cromado brilhante / AKG = alu. anod. acobreado brilhante / AMG = alu. anod. dourado brilhante / ATG = alu. anod. titânio brilhante / ACGB = alu. anod. cromo escovado / AKGB = alu. anod. acobreado escovado / AMGB = alu. anod. dourado escovado / ATGB = alu. anod. titânio escovado

Comprimento disponível: 2,50 m

Material	AE	AK	AM	AT	ACG	AKG	AMG	ATG	ACGB	AKGB	AMGB	ATGB
H = 6 mm	•	•	•	•	•	•	•	•	•	•	•	•

Schlüter®-DESIGNLINE-E

E = aço inoxidável brilhante / EB = aço inoxidável escovado /

ES = aço inoxidável estruturado

Comprimento disponível: 2,50 m

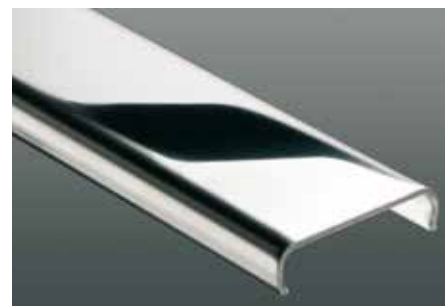
Material	E	EB	ES1	ES2
H = 6 mm	•	•	•	•

Schlüter®-DESIGNLINE-MC

MC = latão cromado

Comprimento disponível: 2,50 m

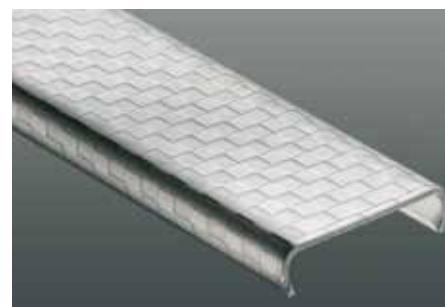
Material	MC
H = 6 mm	•



Schlüter®-DESIGNLINE-EP



Schlüter®-DESIGNLINE-EB



Schlüter®-DESIGNLINE-ES Design 1



Schlüter®-DESIGNLINE-ES Design 2

**Modelo para propostas:**

Fornecer _____ metros lineares de Schlüter-DESIGNLINE como perfil de guarnição com uma largura visível de 25 mm e uma espessura do perfil de 6 mm, e proceder à colocação da cerâmica sob consideração das indicações do fabricante de acordo com as regras.

Material:

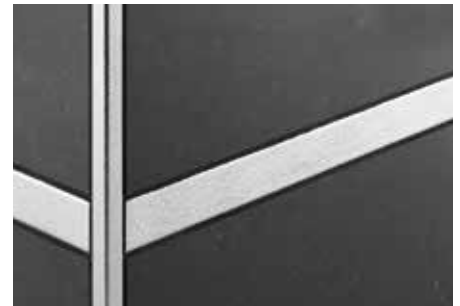
- -E = aço inoxidável brilhante (V2A)
- -EB = aço inoxidável escovado
- -ES = aço inoxidável estruturado
- -MC = latão cromado
- -AE = alu. anod. mate natural
- -AK = alu. anod. acobreado mate
- -AM = alu. anod. dourado mate
- -AT = alu. anod. titânio mate
- -ACG = alu. anod. cromado brilhante
- -AKG = alu. anod. acobreado brilhante
- -AMG = alu. anod. dourado brilhante
- -ATG = alu. anod. titânio brilhante
- -ACGB = alu. anod. cromado escovado
- -AKGB = alu. anod. acobreado escovado
- -AMGB = alu. anod. dourado escovado
- -ATGB = alu. anod. cromado escovado

N.º art.: _____

Material: _____ €/m

Mão de obra: _____ €/m

Total: _____ €/m



Schlüter®-DESIGNLINE combinado com Schlüter-QUADEC (Design ES 2)



Schlüter®-DESIGNLINE-E na área do pavimento