

Schlüter®-RONDEC

Ângulos para paredes e remates
para uma protecção decorativa de cantos

2.1

Ficha Técnica

Aplicação e função

Schlüter-ROnDEC é um perfil de remate e de protecção para cantos exteriores de paredes revestidas a cerâmica. A superfície exterior do perfil forma um canto exterior simetricamente arredondado para os revestimentos cerâmicos. Mediante o separador da junta integrado forma-se uma câmara de junta definida entre o perfil e a cerâmica.

Os perfis podem ser fornecidos em vários materiais, cores e superfícies, e permitem ajustar os cantos exteriores do revestimento às cores da cerâmica e das juntas ou criar contrastes interessantes e decorativos.

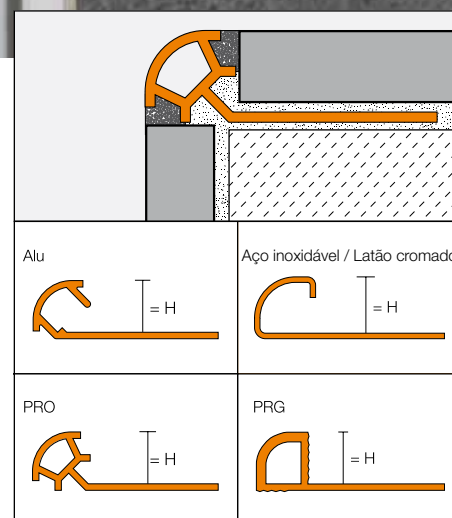
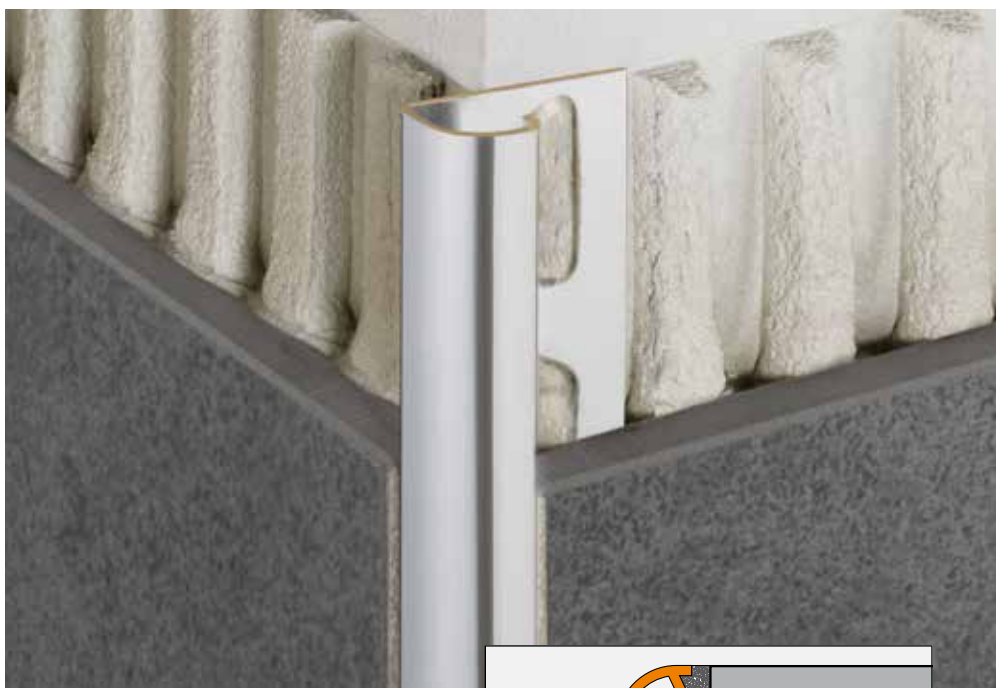
Schlüter-ROnDEC-E e -A anodizado fazem conjunto com Schlüter-DESIGNLINE enquanto guarnição.

Para além do efeito decorativo, os perfis também protegem as arestas da cerâmica eficazmente contra danos causados por sollicitações mecânicas.

Schlüter-ROnDEC em aço inoxidável é particularmente resistente e pode ser utilizado para proteger cantos, como remate ao rodapé ou para as arestas de escadas.

Da mesma forma é possível obter com Schlüter-ROnDEC remates, cantos ou remates de pavimento junto a outros materiais, como alcatifas, parquet, tijoleira em pedra natural ou resina epoxi.

Existem peças moldadas adequadas que combinam com Schlüter-ROnDEC para obter uma ligação bonita dos perfis junto a cantos interiores e exteriores.





Material

Schlüter-RONDEC pode ser fornecido nos seguintes materiais:

E	= aço inoxidável V2A material-Nr. 1.4301 = AISI 304 V4A material-Nr. 1.4404 = AISI 316L
EP	= aço inoxidável polido
EB	= aço inoxidável escovado
MC	= latão cromado
AE	= alu. anod. mate natural
AK	= alu. anod. acobreado mate
AM	= alu. anod. dourado mate
AT	= alu. anod. titânio mate
ACG	= alu. anod. cromado brilhante
AKG	= alu. anod. acobreado brilhante
AMG	= alu. anod. dourado brilhante
ATG	= alu. anod. titânio brilhante
ACGB	= alu. anod. cromado escovado
AGSB	= alu. preto-grafite escovado anodizado
AKGB	= alu. anod. acobreado escovado
AMGB	= alu. anod. dourado escovado
ATGB	= alu. anod. titânio escovado
AC	= alu. lacado
TS	= cobertura da estrutura em alu. toscana
PRO	= PVC colorido
PRG	= PVC colorido

Características do material e áreas de aplicação:

Schlüter-RONDEC é fabricado em inúmeros materiais e superfícies diferentes.

Deve ser verificada caso a caso a possibilidade de utilização do perfil em determinadas condições químicas ou mecânicas. As notas que se seguem apenas fornecem informações gerais.

Schlüter-RONDEC-MC (latão cromado) é particularmente adequado para ângulos para paredes e remates, p. ex. a condizer com as torneiras em casas de banho. As superfícies que ficam à vista devem ser protegidas contra objectos que esmerilem ou raspem. Qualquer argamassa ou material para juntas deve ser removido imediatamente.

Schlüter-RONDEC-E (aço inoxidável) nos materiais 1.4301 (V2A) ou 1.4404 (V4A) é especialmente adequado quando são esperadas elevadas solicitações mecânicas ou solicitações químicas especiais. As áreas de aplicação são, p. ex., na indústria alimentar, em cervejarias, leitarias, cozinhas industriais e hospitais, bem como em residências particulares. No caso de solicitações mais elevadas, p. ex. em piscinas (água doce), recomendamos a utilização de V4A.

Mas também o aço inoxidável não é resistente a todas as influências químicas, como ácido clorídrico e fluorídrico ou determinadas concentrações de salmoura. As solicitações especiais esperadas devem ser por este motivo verificadas de antemão. Consoante a solicitação química esperada é possível escolher entre as ligas nos materiais 1.4301 ou 1.4404.

Schlüter-RONDEC-AE / ACG / ACGB / AM / AMG / AMGB / AK / AKG / AKGB / AT / ATG / ATGB (alumínio anodizado): O alumínio apresenta uma superfície modificada por uma camada de anodização, a qual não se altera sob circunstâncias de aplicação habituais. As superfícies que ficam à vista devem ser protegidas contra objectos que esmerilem ou raspem. O alumínio é sensível a substâncias alcalinas. Os materiais à base de cimento desenvolvem propriedades alcalinas sob a influência de humidade e, dependendo da concentração e do tempo de actuação, podem dar origem à corrosão (formação de hidróxido de alumínio). Por este motivo, é necessário remover imediatamente qualquer tipo de argamassa ou material para juntas que esteja nas superfícies que fiquem à vista. O perfil deve ser assentado em toda a superfície na camada de contacto da cerâmica, de modo a impossibilitar a acumulação de água nas cavidades.

Schlüter-RONDEC-AC (alumínio lacado): O alumínio é pré-tratado (cromado) e de seguida é aplicada uma camada de tinta de poliuretano pulverizada. A camada não desbota e é resistente aos raios UV e a intempéries. As arestas que ficam à vista devem ser protegidas contra objectos que esmerilem ou raspem.

As superfícies de Schlüter-RONDEC-TS (cobertura da estrutura em alu. toscana) apresentam características naturais (outras características, ver Schlüter-RONDEC-AC). As superfícies de Schlüter-RONDEC-TS apresentam características naturais. As oscilações da cor e da estrutura são intencionais.

Schlüter-RONDEC-PRO/PRG (PVC colorido) são fabricados em PVC duro colorido e resistentes a flexões ou riscos. O material resiste aos raios UV. Mas se for aplicado no exterior acabará por desbotar. Não é adequado para remates de cantos ou revestimentos sujeitos a fortes solicitações mecânicas, p. ex. em arestas de degraus ou remates no pavimento.

Nota: devido às diferentes tecnologias utilizadas no acabamento é possível a existência de diferenças entre as cores dos perfis e das peças de ângulo.



Schlüter®-RONDEC-A (ACGB)



Schlüter®-RONDEC-A/V
(Elemento de união para perfis em alumínio)



Síntese de produtos:

Schlüter®-RONDEC-PRO

PRO = PVC colorido

Comprimento disponível: 2,5 m, 3 m

H = mm	6	8	10	11	12,5
AP	•	•	•		
BH	•	•	•		
BW*	•	•	•	•	•
CA	•	•	•		
G	•	•	•		
GS	•	•	•	•	•
HB	•	•	•		
HG	•	•	•		
NB	•	•	•		
PG*	•	•	•	•	•
SP	•	•	•	•	•
W*	•	•	•	•	•
Canto exterior	•	•	•	•	•
Canto interior	•	•	•	•	•

*disponível em 3 m

Schlüter®-RONDEC-PRG

PRG = PVC colorido

Comprimento disponível: 2,5 m, 3 m

H = mm	6	8	10	12,5
BW	•	•	•	•
PG	•	•	•	•
W	•	•	•	•
Canto exterior	•	•	•	•
Canto interior	•	•	•	•



Schlüter®-RONDEC-PRO

Schlüter®-RONDEC-AC

AC = alumínio lacado Comprimento disponível: 2,5 m

H = mm	6	8	10	11	12,5
BH	•	•	•	•	•
BW	•	•	•	•	•
G	•	•	•		•
GM	•	•	•		•
GS	•	•	•		•
HB	•	•	•		•
HG	•	•	•		•
PG	•	•	•	•	•
W	•	•	•	•	•
MBW	•	•	•	•	•
MGS	•	•	•	•	•
Canto exterior	•	•	•	•	•
Canto interior	•	•	•	•	•
Elemento de união	•	•	•	•	•

Schlüter®-RONDEC-AC

AC = alumínio lacado Comprimento disponível: 3 m

H = mm	6	8	10	11	12,5
BW	•	•	•	•	•
PG	•	•	•	•	•
W	•	•	•	•	•
MBW	•	•	•	•	•
MGS	•	•	•	•	•
Canto exterior	•	•	•	•	•
Canto interior	•	•	•	•	•
Elemento de união	•	•	•		•

Schlüter®-RONDEC-MC

MC = latão cromado Comprimento disponível: 2,5 m

Material	MC
H = 6 mm	•
H = 8 mm	•
H = 10 mm	•
H = 11 mm	•
H = 12,5 mm	•
Canto exterior	•
Canto interior	•

Schlüter®-RONDEC-A anodizado

AE = alu. anod. mate natural / ACG = alu. anod. cromado brilhante / ACGB = alu. anod. cromado escovado / AM = alu. anod. dourado mate / AMG = alu. anod. dourado brilhante / AMGB = alu. anod. dourado escovado / AK = alu. anod. acobreado mate / AKG = alu. anod. acobreado brilhante / AKGB = alu. anod. acobreado escovado

AT = alu. anod. titânio mate / ATG = alu. anod. titânio brilhante / ATGB = alu. anod. titânio escovado / AGSB = alu. preto escovado anodizado

Comprimento disponível: 2,5 m

Material	AE	ACG	ACGB	AM	AMG	AMGB	AK	AKG	AKGB	AT	ATG	ATGB	AGSB
H = 6 mm	•	•	•	•	•	•	•	•	•	•	•	•	•
H = 8 mm	•	•	•	•	•	•	•	•	•	•	•	•	•
H = 9 mm	•	•	•										
H = 10 mm	•	•	•	•	•	•	•	•	•	•	•	•	•
H = 11 mm	•	•	•										
H = 12,5 mm	•	•	•	•	•	•	•	•	•	•	•	•	•
H = 15 mm	•	•	•										
Canto exterior	•	•	•	•	•	•	•	•	•	•	•	•	•
Canto interior	•	•	•	•	•	•	•	•	•	•	•	•	•
Elemento de união		•	•	•	•	•	•	•	•	•	•	•	••

Nota: Os elementos de união estão disponíveis para as alturas de perfil 8, 10 e 12,5 mm.



Schlüter®-RONDEC-A anodizado

AE = alu. anod. mate natural / ACG = alu. anod. cromado brilhante

Comprimento disponível: 3 m

H = mm	6	8	10	11	12,5	
AE	•	•	•	•	•	
ACG	•	•	•	•	•	
Canto exterior	•	•	•	•	•	
Canto interior	•	•	•	•	•	
Elemento de união		•	•	•	•	•

Cores:

AP	= damasco
BH	= bahama
BW	= branco brilhante
CA	= caramelo
G	= cinzento
GM	= cinzento metalizado
GS	= preto
HB	= bege
HG	= cinzento claro
NB	= avelã
PB	= azul pastel
PG	= cinzento pastel
PR	= rosa pastel
SP	= pêssego
W	= branco
MBW	= branco brilhante mate
MGS	= preto grafite mate
TSI	= lacado com relevo marfim
TSC	= lacado com relevo crème
TSBG	= lacado com relevo cinza bege
TSB	= lacado com relevo bege
TSSG	= lacado com relevo cinza pedra
TSG	= lacado com relevo cinza
TSOB	= lacado com relevo bronze
TSLA	= lacado com relevo antracite claro
TSDA	= lacado com relevo antracite escuro
TSR	= lacado com relevo óxido

Schlüter®-RONDEC-TS

TS= cobertura da estrutura em toscana

Comprimento disponível: 2,5 m, 3 m

H = mm	6	8	10	11	12,5		
TSI	•	•	•	•	•		
TSC	•	•	•	•	•		
TSBG	•	•	•	•	•		
TSB	•	•	•	•	•		
TSSG	•	•	•	•	•		
TSG	•	•	•	•	•		
TSOB	•	•	•	•	•		
TSLA	•	•	•	•	•		
TSDA	•	•	•	•	•		
TSR	•	•	•	•	•		
Canto exterior	•	•	•	•	•		
Canto interior	•	•	•	•	•		
Elemento de união			•	•	•	•	•



Schlüter®-RONDEC-TS (TSOB)

Schlüter®-RONDEC-E

E = aço inoxidável / EP = aço inoxidável polido / EB = aço inoxidável escovado / EV4A = aço inoxidável 1.4404 (V4A)

Comprimento disponível: 2,5 m

H = mm	4,5	6	7	8	9	10	11	12,5	15
E	•	•	•	•	•	•	•	•	•
EP		•		•		•		•	•
EB		•	•	•	•	•	•	•	•
EV4A		•		•		•		•	
Canto exterior	•	•	•	•	•	•	•	•	•
Canto interior	•	•	•	•	•	•	•	•	•
Elemento de união			•		•		•	•	•
Topos finais EB*	•	•	•	•	•	•	•	•	•

Nota: Os cantos exteriores estão disponíveis em imitação de aço inoxidável e, em parte, em material maciço V2A ou V4A. Os cantos interiores estão disponíveis em imitação de aço inoxidável.

*Os topos finais EB devem ser utilizados com RONDEC-E e -EP.

Comprimento disponível: 1 m, 3 m

H = mm	6	8	10	11	12,5
E	•	•	•	•*	•

*apenas disponível em 3 m



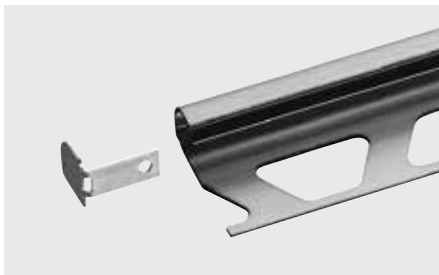
Cantos exteriores e interiores Schlüter®-RONDEC



Schlüter®-RONDEC-E



Schlüter®-RONDEC-EV (Elemento de união para perfis em aço inoxidável)



Schlüter®-RONDEC-EB/EK (topo final em aço inoxidável escovado para RONDEC-E e -EB)

Instalação

1. Escolher Schlüter-RONDEC de acordo com a altura da cerâmica.
2. Aplicar o cimento cola com uma talocha dentada no local onde se pretende rematar o revestimento de cerâmica. Se se aplicar Schlüter-RONDEC no canto exterior de uma parede, coloca-se primeiro a cerâmica em toda a parede e de seguida aplica-se cimento cola no canto na outra parede, na área do canto.
3. Assentar e posicionar o perfil Schlüter-RONDEC com a aba de fixação perfurada na camada da cola.
4. Aplicar cimento cola em toda a superfície da aba de fixação perfurada e preencher a abertura redonda com cimento cola.
5. Assentar a cerâmica com força e posicionar de forma que a aresta superior do perfil fique à face. A cerâmica tem de assentar por completo na área do perfil.
6. A cerâmica é colocada rente ao separador lateral da junta. Desta forma é assegurada uma junta uniforme com 1,5 mm. Nos perfis em aço inoxidável, latão e PRG deixa-se uma junta com aprox. 1,5 mm. Preencher por completo o espaço da junta, entre a cerâmica e o perfil, com argamassa para juntas.
7. Nas superfícies sensíveis deve-se trabalhar com materiais e ferramentas que não causem quaisquer riscos ou danos. Qualquer sujidade originada por argamassa ou cola para tijoleira deve ser removida imediatamente, em particular em alumínio.
8. Estão disponíveis peças angulares adequadas para cantos interiores e exteriores.

Notas

Schlüter-RONDEC não necessita de cuidados ou manutenção especial. Não utilizar agentes de limpeza que esmerilem nas superfícies sensíveis.

A camada de oxidação no latão ou alumínio pode ser removida com um limpa-metais normal. Esta camada surgirá novamente após algum tempo. Os danos na camada de anodização só podem ser eliminados através da aplicação de uma nova camada. A superfície do aço inoxidável fica mais brilhante aplicando um polimento cromado ou um produto semelhante.

As superfícies em aço inoxidável expostas ao ar livre ou a substâncias agressivas devem ser limpas regularmente utilizando um agente de limpeza suave. A limpeza regular não só ajuda a manter um aspecto brilhante do aço inoxidável, como também reduz o risco de corrosão. Os agentes de limpeza não devem conter ácido clorídrico nem ácido fluorídrico.

Deve ser evitado o contacto com outros metais, p. ex. aço normal, uma vez que isto pode dar origem a uma transferência de ferrugem. Isto também se aplica a ferramentas, como espátulas ou lâ de aço, p. ex. para remover resíduos de argamassa. Se necessário, recomendamos a utilização do polimento para limpar perfis em aço inoxidável Schlüter-CLEAN-CP.

**Modelo para ofertas:**

Fornecer _____ metros lineares de Schlüter-RONDEC como remate do revestimento ou perfil angular com uma aba de fixação perfurada trapezoidal e uma superfície visível simetricamente arredondada, e instalar de acordo com as regras.

A instalação de peças moldadas em cantos exteriores ou interiores

■ deve ser incluída nos preços unitários.

■ deve ser cobrada à parte.

Devem ser observadas as normas de aplicação do fabricante.

Material:

- - E = latão 1.4301 (V2A)
- - E V4A = latão 1.4404 (V4A)
- - EB = aço inoxidável escovado (V2A)
- - EP = aço inoxidável polido
- - MC = latão cromado
- - AE = alu. anod. mate natural
- - AK = alu. anod. acobreado mate
- - AM = alu. anod. dourado mate
- - AT = alu. anod. titânio mate
- - ACG = alu. anod. cromado brilhante
- - AKG = alu. anod. acobreado brilhante
- - AMG = alu. anod. dourado brilhante
- - ATG = alu. anod. titânio brilhante
- - ACGB = alu. anod. cromado escovado
- - AGSB = alu. preto escovado anodizado
- - AKGB = alu. anod. acobreado escovado
- - AMGB = alu. anod. dourado escovado
- - ATGB = alu. anod. titânio escovado
- - TS = cobertura da estrutura em alu. toscana
- - AC = alumínio lacado
- - PRO = PVC colorido
- - PRG = PVC colorido

Altura do perfil: _____ mm

Cor: _____

Art.-no: _____

Material: _____ €/m

Mão de obra: _____ €/m

Total: _____ €/m