

14.1 Schlüter®-SHOWERPROFILE-S / -R



D R E N A G E M

CHUVEIROS À FACE DO SOLO

Aplicação e função

Schlüter®-SHOWERPROFILE-S é uma cunha com inclinação de duas peças para o revestimento das faces laterais que ocorrem devido à montagem do chão do chuveiro com uma inclinação de 2% no caso de escoamentos em linha. A cunha com inclinação com uma superfície visível em aço inoxidável está equipada na parte de trás com um velo para aderir à cola para cerâmica e é inserida na montagem em forma de U do perfil de suporte em plástico duro. O perfil pode ser utilizado como passagem lateral de parede ou passagem lateral para o piso seguinte. O perfil de suporte está disponível para espessuras de revestimento do solo de 3 mm a 22 mm em seis graus diferentes. A cunha com inclinação disponível em comprimentos de 120 cm e 160 cm tem uma altura de 6 mm no lado mais estreito e uma inclinação de 2% (por cada 10 cm = 2 mm). A altura e o comprimento de perfil necessários são atingidos pelo encurtamento correspondente no lado mais estreito e/ou mais largo do perfil. Além disso, a altura é variável através da inserção profunda ou menos profunda na montagem em U.

Schlüter®-SHOWERPROFILE-R é um perfil de ligação à parede de duas peças em aço inoxidável escovado para o revestimento da área da parede de um escoamento em linha que fica exposto devido à inclinação. O perfil vem equipado no lado traseiro com um velo para aderir à cola para cerâmica. A estrutura em duas peças permite ajustar Schlüter®-SHOWERPROFILE-R de forma contínua em altura, numa área entre 23 e 45 mm (em duas versões). O perfil está disponível nos comprimentos 100 e 140 cm e pode ser cortado para se ajustar ao comprimento pretendido.

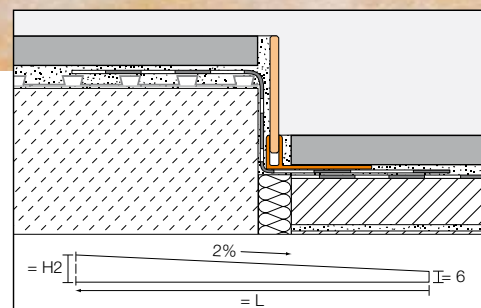


Material

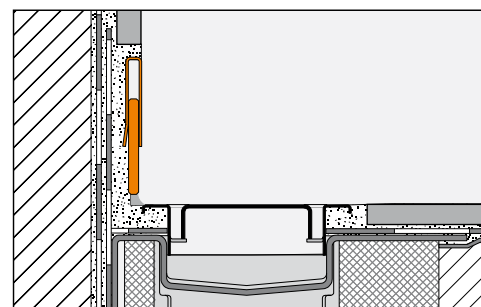
Schlüter®-SHOWERPROFILE-S e -R são compostos por aço inoxidável V2A (material n.º 1.4301) com velo aplicado na parte de trás para aplicar em cola para cerâmica. O perfil de suporte Schlüter®-SHOWERPROFILE-S é composto por PVC duro reciclado. A superfície do perfil que fica à vista está revestida com uma película de protecção.

Características dos materiais e áreas de aplicação:

No caso de agressões mecânicas ou químicas, a aplicabilidade dos perfis deve ser avaliada caso a caso. A cunha com inclinação Schlüter®-SHOWERPROFILE-S é composta por aço inoxidável V2A (material n.º 1.4301) e é especialmente adequada



Schlüter®-SHOWERPROFILE-S



Schlüter®-SHOWERPROFILE-R



quando se esperam agressões mecânicas elevadas ou agressões químicas especiais. Mas também o aço inoxidável não é resistente a todas as influências químicas, como ácido clorídrico e fluorídrico ou determinadas concentrações de salmoura, que poderão ocorrer em produtos de limpeza ou mesmo em piscinas. As solicitações especiais esperadas devem ser por este motivo verificadas de antemão.

Instalação

Schlüter®-SHOWERPROFILE-S

1. O perfil de suporte cortado à medida é encaixado e ajustado com a aba de fixação furada no solo na cola de cerâmica previamente aplicada.
2. É medido o comprimento e a altura necessários da cunha com inclinação (à frente: altura baixa, atrás: altura elevada). A profundidade de inserção na câmara em U deve ser considerada.
3. A cunha com inclinação é cortada à medida, de modo a que se atinja a altura adequada. Nota: A altura e o comprimento de perfil necessários são atingidos pelo encurtamento correspondente no lado mais estreito e/ou mais largo do perfil. Na parte de trás da cunha com inclinação cortada à medida é aplicada cola para cerâmica. Em seguida, esta é inserida no perfil de suporte em U, comprimida e ajustada ao solo ou à parede. A película de protecção deve ser eliminada antes do início dos trabalhos.

Schlüter®-SHOWERPROFILE-R

1. É determinado o comprimento e a altura do espaço livre da parede e o perfil é cortado para se ajustar ao comprimento necessário.
2. Schlüter®-SHOWERPROFILE-R é regulado para a altura correspondente.
3. É aplicada uma camada de argamassa fina na parte de trás equipada com velo e o perfil é aplicado de acordo com a tijoleira. A película de protecção deve ser eliminada antes do início dos trabalhos.

Notas

Schlüter®-SHOWERPROFILE-S/-R não requer qualquer tipo de cuidados especiais ou manutenção. Eventual sujidade deve ser removida durante a limpeza do revestimento, utilizando um agente de limpeza adequado. Se se aplicar um polimento cromado ou um produto semelhante, as áreas visíveis dos perfis de meia cana ficam com uma superfície brilhante. As superfícies em aço inoxidável expostas à atmosfera ou a substâncias agressivas devem ser limpas regularmente utilizando um agente de limpeza suave.

A limpeza regular não só mantém a boa aparência do aço inoxidável, como também reduz o risco de corrosão. Os agentes de limpeza não devem conter ácido clorídrico e ácido fluorídrico. O contacto com outros metais, como, por exemplo, aço normal, deve ser evitado, de modo a impedir a formação de ferrugem com origem externa. Isto também se aplica a ferramentas, como espátulas ou lâ de aço, p. ex. para remover resíduos de argamassa. Não utilizar nenhum detergente que esmerile em superfícies sensíveis. Se necessário, está disponível o polimento para limpar perfis em aço inoxidável Schlüter®-CLEAN-CP.

Síntese de produtos:

Schlüter®-SHOWERPROFILE-S

EB = Aço inoxidável escovado
Comprimento disponível: 1,2 m e 1,6 m

Cunha com inclinação H = mm	6
EB	•
Perfil de suporte H = mm	Altura mínima da cunha com inclinação
5	6
10	•
12,5	•

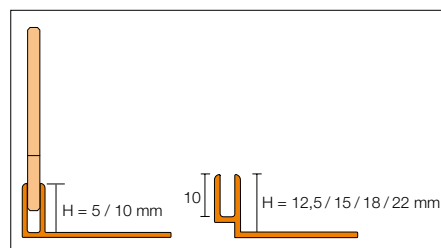
Nota:

Cunha com inclinação 120 cm: A2 = 30 mm
Cunha com inclinação 160 cm: A2 = 38 mm
Os perfis de suporte da série Schlüter®-DILEX-RF em 15, 18 e 22 mm de altura estão disponíveis a pedido.

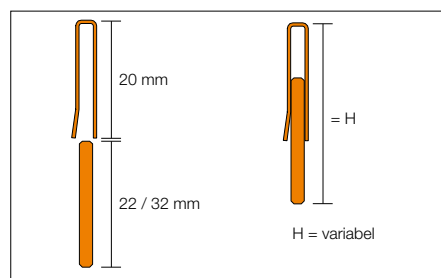
Schlüter®-SHOWERPROFILE-R

EB = Aço inoxidável escovado
Comprimento disponível: 1 m e 1,4 m

H = mm	23 – 35	33 – 45
EB	•	•



Schlüter®-SHOWERPROFILE-S



Schlüter®-SHOWERPROFILE-R

Modelo de texto para propostas:

_____Unid. Fornecer Schlüter®-SHOWERPROFILE-S como cunha com inclinação de duas peças em aço inoxidável escovado com velo aplicado na parte de trás para aplicar em cola para cerâmica e um perfil de suporte em plástico com ranhura de inserção em forma de U e instalar no âmbito da instalação da cerâmica de acordo com as regras. Devem ser observadas as recomendações de instalação do fabricante.

Comprimento do perfil:

- 1,2 m
- 1,6 m

N.º art.: _____

Material: _____ € / Unid.

Mão-de-obra: _____ € / Unid.

Preço total: _____ € / Unid.

_____Unid. Schlüter®-SHOWERPROFILE-R como perfil de ligação à parede de duas peças em aço inoxidável escovado com velo aplicado na parte de trás para aplicar em cola para cerâmica e instalar no âmbito da instalação da cerâmica de acordo com as regras. Devem ser observadas as recomendações de instalação do fabricante.

Tipo de perfil:

- SHOWERPROFILE-R A23EB
- SHOWERPROFILE-R A33EB

Comprimento do perfil:

- 1,0 m
- 1,4 m

Material: _____ € / Unid.

Mão-de-obra: _____ € / Unid.

Preço total: _____ € / Unid.