



Schlüter®-Systems

Lista de preços adicional Primavera 2020

Portugal · Válido a partir de 1 de abril de 2020



2020



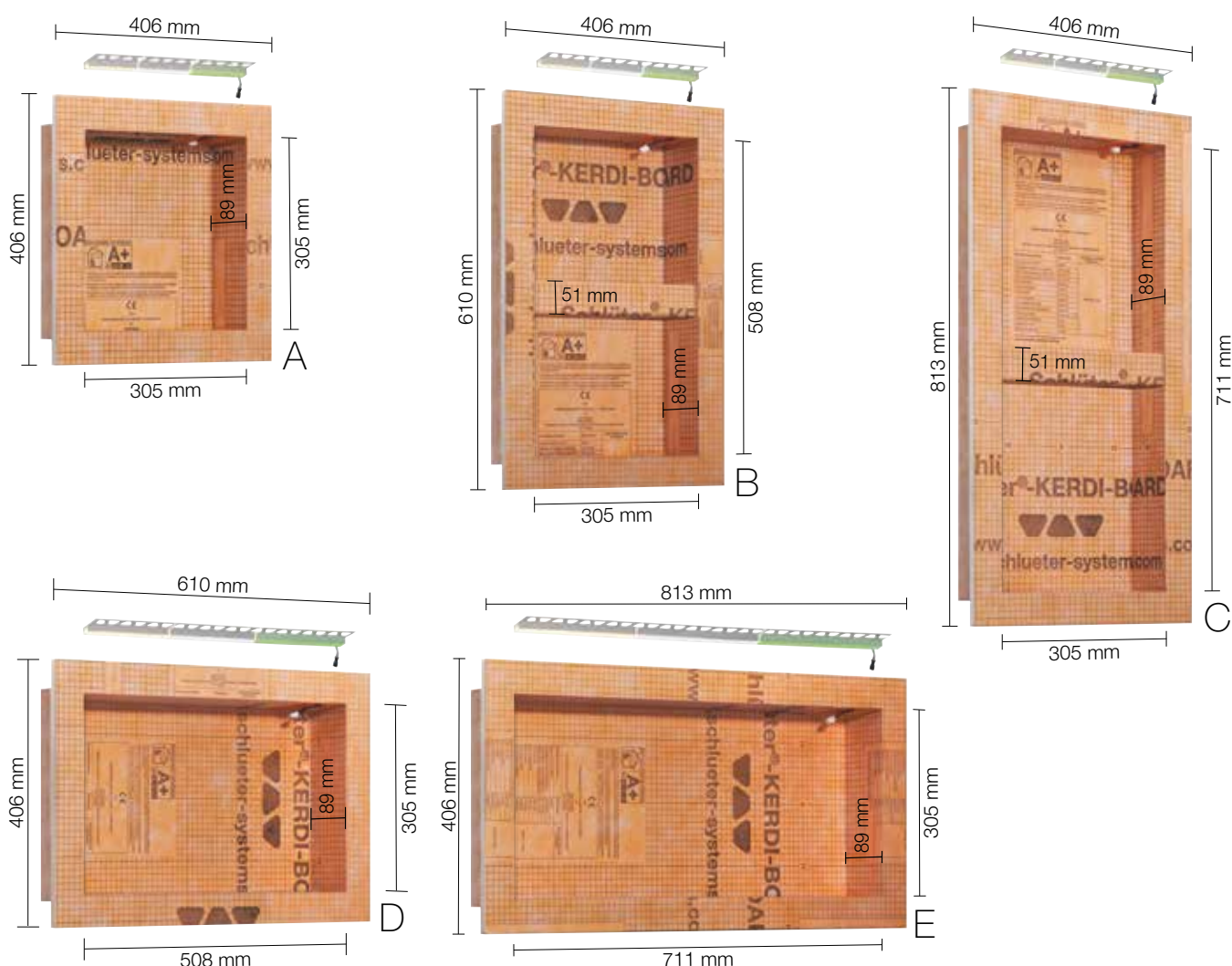
Schlüter®-KERDI-BOARD-NLT-BR



Schlüter-KERDI-BOARD-NLT-BR são conjuntos de nichos pré-fabricados em KERDI-BOARD com tecnologia LIPROTEC-LED RGB+W em versão Plug & Play e com recetor sem fios Bluetooth. As diferentes cores de luz podem ser selecionadas opcionalmente através do controlo remoto por radiofrequência incluído ou através de um smartphone ou tablet com funcionalidade Bluetooth. Destinam-se à montagem de nichos e prateleiras iluminadas para paredes de todos os tipos. Em conjunto com o sistema de impermeabilização Schlüter-KERDI, estes nichos podem ser aplicados como impermeabilização conjunta.

Os nichos estão disponíveis em vários tamanhos. Os nichos retangulares podem ser adquiridos opcionalmente com iluminação no lado mais comprido ou no mais estreito. O módulo LED RGB+W pode ser posicionado opcionalmente na aresta frontal, no centro ou na parede de trás. Todos os componentes necessários para a instalação, como uniões de cabos, recetor e fontes de alimentação, além de mangas de vedação, fazem parte do âmbito da encomenda. Para otimizar o conforto de controlo recomendamos utilizar um interruptor de luz instalado de origem. Está disponível uma descrição extensiva do controlador Bluetooth para iluminação RGB+W na página 16 da nossa lista de preços ilustrada LT 20. (Folha de dados do produto 12.2)

KIT NICHOS PLUG & PLAY RGB+W



O CONJUNTO CONTÉM:



i
Novo – inclui agora recetor Bluetooth/radiofrequência e controlo remoto



NICHOS PRÉ-MANUFACTURADOS COM ILUMINAÇÃO LED PLUG & PLAY

B x H x T (mm)	Tipo de luz	N.º do art.	€/ cj.	PL (conjunto)
A 305 x 305 x 89	RGB+branco	KB 12 NL TP1 AE 9 BR	445,00	20
B 305 x 508 x 89	RGB+branco	KB 12 NL TP2 AE 9 BR	475,00	20
C 305 x 711 x 89	RGB+branco	KB 12 NL TP3 AE 9 BR	515,00	20
D 508 x 305 x 89	RGB+branco	KB 12 NL TP4 AE 9 BR	485,00	20
E 711 x 305 x 89	RGB+branco	KB 12 NL TP5 AE 9 BR	550,00	20

Nota: As dimensões descrevem as medidas interiores livres. O primeiro comprimento indicado é o lado iluminado.

DADOS TÉCNICOS DO MÓDULO LED INCLUÍDO

NLT 9 BR (RGB+W)	
Dimensões LED (B x H)	17 x 14,5 mm
Número de LEDs (un./m)	112
Temperatura de cor (Kelvin)	RGB+W (2700 K)
CRI	90
Fonte de alimentação incluída	230 V, 15 W
Cabo incluído	3 m

i
Pode encontrar informações detalhadas sobre os Schlüter-KERDI-BOARD-NLT nas páginas 74/75 da nossa lista de preços LIPROTEC.

DADOS TÉCNICOS DO CONTROLADOR BLUETOOTH INCLUÍDO

LT PEBR 4	
Alcance máximo	10 m
Tensão de entrada	24 V, DC
Carga máxima no sistema LIPROTEC	90 W
Comprimento máx. de faixas de LED	6 m
Nível de proteção	IP63
Temperatura ambiente	-20 °C até +50 °C

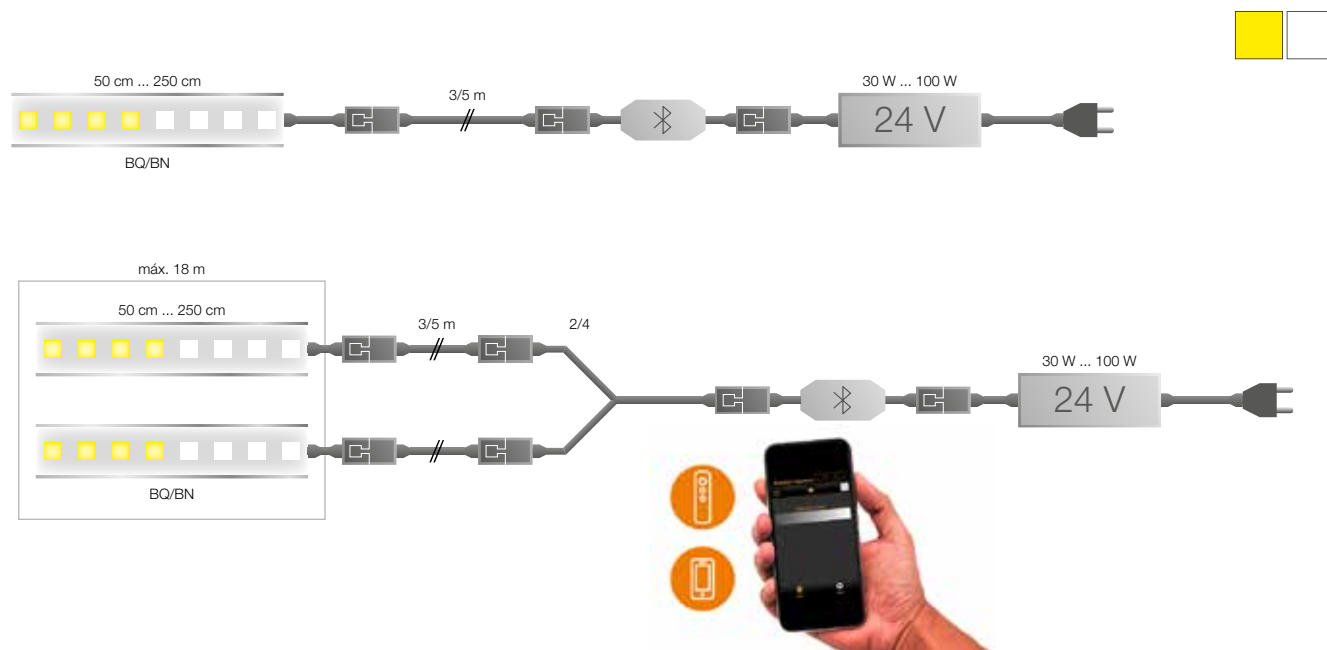




Acessórios Plug & Play

O sistema Plug & Play facilita consideravelmente a montagem de componentes individuais. As representações esquemáticas mostram uma seleção de possibilidades de combinação com módulos LED brancos. Configure a sua solução de iluminação individual. É preciso considerar as respetivas limitações do sistema.

MÓDULOS LED BQ / BN



COMANDO

Schlüter-LIPROTEC-PEBR 1 é um recetor bluetooth/radiofrequência para controlo de até 18 m de módulos LED através do controlo remoto por radiofrequência ou de um smartphone ou tablet com funcionalidade Bluetooth. A utilização do recetor por Bluetooth é feita através da app Schlüter-LED-Color-Control, que está disponível para Android e iOS e que pode ser descarregada gratuitamente. As diferentes intensidades luminosas reguladas podem ser guardadas através da aplicação como favoritos e ser controladas por meio de um dispositivo móvel e do controlo remoto fornecido. É possível emparelhar dois dispositivos simultaneamente com o recetor. As ínfimas dimensões do recetor Bluetooth permitem uma montagem compacta.

Para otimização da comodidade de utilização, recomendamos a aplicação de um interruptor de luz no edifício.



Schlüter®-LIPROTEC-PEBR 1		
receptor Bluetooth Plug & Play com controlo remoto		
N.º do art.	€ / un.	P (un.)
LT PEBR 1	172,50	10



www.schlueter-systems.com/app/



DADOS TÉCNICOS DO CONTROLADOR BLUETOOTH

LT PEBR 1	
Alcance máximo	10 m
Tensão de entrada	24 V, DC
Carga máxima no sistema LIPROTEC	90 W
Comprimento máx. de faixas de LED	18 m
Nível de proteção	IP63
Temperatura ambiente	-20 °C até +50 °C



CABO

Schlüter-LIPROTEC-PZK é um cabo Plug & Play com diferentes comprimentos para ligação entre fontes de alimentação ou recetores Bluetooth e o módulo LED Plug & Play.



Schlüter®-LIPROTEC-PZK

cabo Plug & Play

L (cm)	N.º do art.	€ / un.	P (un.)
▲ 80	LT PZK / 80	16,50	10
▲ 150	LT PZK / 150	17,85	10
300	LT PZK 3M	21,00	10
500	LT PZK 5M	25,00	10

Nota: Os comprimentos de cabos unidos não devem superar 10 m.

ADAPTADOR

Schlüter-LIPROTEC-PZA é um cabo adaptador para ligação de componentes Plug & Play Schlüter-LIPROTEC-EASY e componentes Schlüter-LIPROTEC-PRO. O adaptador também pode ser utilizado para integrar módulos LED numa instalação elétrica convencional. Esta ligação deve ser realizada exclusivamente por um electricista. Devem ser tomadas em consideração as possibilidades de ligação apresentadas no esquema da página 6.



Schlüter®-LIPROTEC-PZA ▲

cabo adaptador Plug & Play

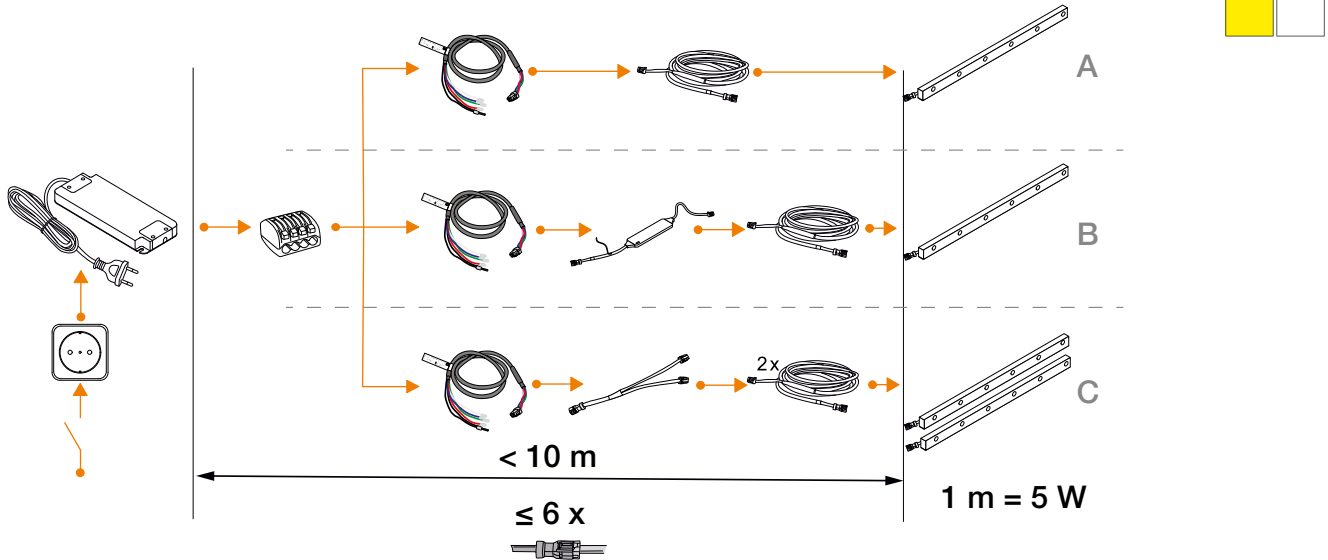
L (cm)	N.º do art.	€ / un.	P (un.)
100	LT PZA / 100	16,60	10





Esquema de ligação da combinação LIPROTEC-EASY e LIPROTEC-PRO

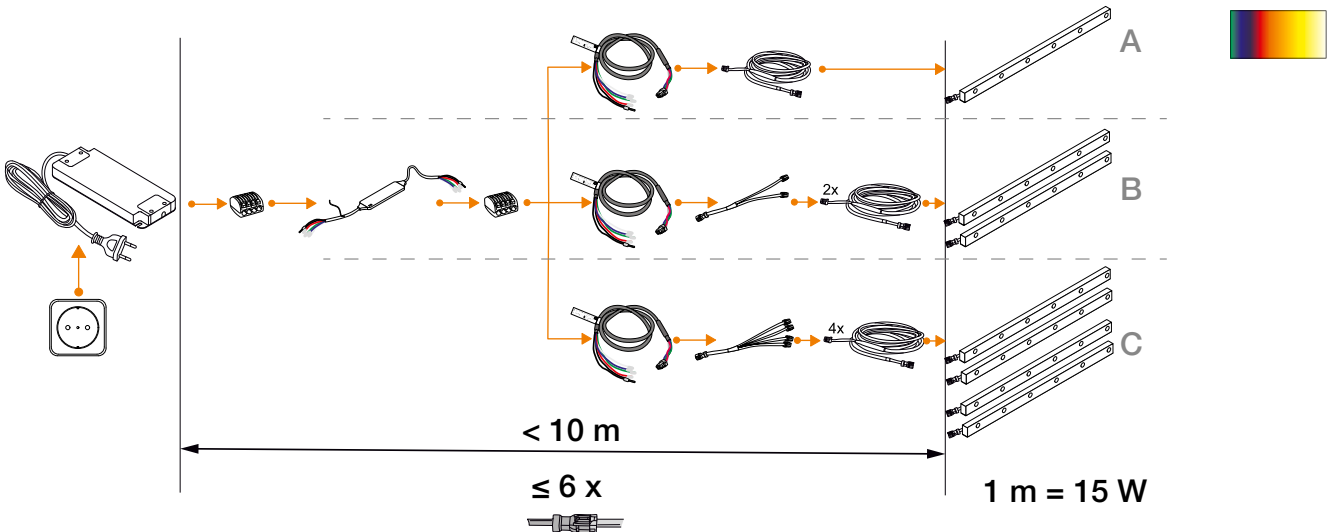
MÓDULOS LED BQ / BN



Nota:

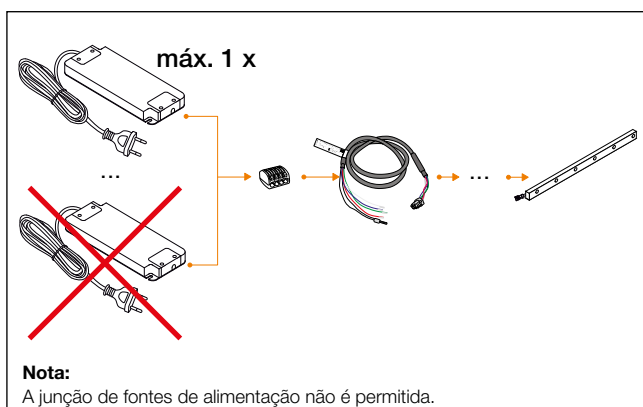
Comprimento máx. dos módulos LED em série no sistema LIPROTEC-EASY ao utilizar o adaptador Plug & Play: 18 m por chicote de cabos (A, B ou C) conforme a fonte de alimentação utilizada.

MÓDULOS LED RGB+W



Nota:

Comprimento máx. dos módulos LED em série no sistema LIPROTEC-EASY ao utilizar o adaptador Plug & Play: 6 m por chicote de cabos (A, B ou C) conforme a fonte de alimentação utilizada.



Legenda

Unidades de embalagem

- P = embalagem de pacote
- KV = embalagem em caixas
- PL = embalagem de europaletes
- Un. = unidade

Dimensões

- H = altura
- L = comprimento
- B = largura
- T = profundidade

Condições de Fornecimento e Pagamento

1. Generalidades

Mediante a confirmação da encomenda, o comprador aceita as seguintes condições de fornecimento e pagamento. Elas manter-se-ão em vigor durante todo o processo comercial, excepto no caso de alteração na forma escrita. Opomo-nos a eventuais condições de compra por parte do comprador, que sejam contrárias às nossas condições. Estas só se tornarão obrigatórias quando houver uma aceitação escrita da nossa parte das condições individuais contrárias do comprador.

2. Ofertas e preços

Caso não seja estipulado o contrário por escrito, são válidas, sem compromisso nem obrigatoriedade, todas as ofertas. Para outros fornecimentos, o preço de venda é aquele consignado no dia do fornecimento. É válida a última lista de preços. Caso não seja estabelecido de outra forma, todos os preços não incluem IVA.

3. Fornecimento, recepção, local de cumprimento

Para todas as encomendas, o envio ocorrerá por conta e risco do comprador a partir da fábrica ou do nosso armazém, mesmo no caso de fornecimento com portes pagos. Não nos responsabilizamos por danos ocorridos durante o transporte ou no local de entrega. Os danos ou prejuízos devem ser comunicados e reclamados à empresa transportadora antes da aceitação da mercadoria. A possibilidade de entrega está reservada para todas as encomendas. O atraso no fornecimento permite ao comprador a rescisão, mas não o pedido de indemnização. Não assumimos qualquer responsabilidade pelo atraso da mercadoria.

4. Garantia

As reclamações devem ser efectuadas logo após a recepção da mercadoria, antes da sua montagem. Pode ser exigida rescisão ou redução, mas ao comprador não cabem outras reivindicações de qualquer tipo devido ao fornecimento indevido. O local de entrega é, mesmo no caso de fornecimento com portes pagos, na fábrica ou noutra armazém Schlüter. No caso de compra por amostra, garante-se unicamente a conformidade com a mesma. No que diz respeito à instalação dos nossos produtos, remetemo-nos para os nossos prospectos e boletins técnicos actuais. Não se assumem quaisquer garantias daí provenientes por qualquer característica de utilização, a não ser que sejam asseguradas individualmente por escrito. O aconselhamento e instruções de utilização são prestados com base em experiências e pesquisas, não podendo ser assumida qualquer responsabilidade da nossa parte, a não ser que o defeito do produto fornecido justifique as reivindicações regulamentadas legalmente sobre garantia e responsabilidade. O utilizador do produto não está dispensado de efectuar, de acordo com a respectiva situação de montagem, uma avaliação técnica do produto antes da montagem para a finalidade prevista. Para a montagem de tais produtos que, p. ex. não cumpram os regulamentos reconhecidos da técnica devido à sua inovação, o cliente (aquele que instala) assume a responsabilidade de estabelecer os respectivos acordos com o dono da obra.

5. Pagamento

O pagamento do montante deve ser efectuado em Euros no prazo de vencimento. Descontos e abatimentos são assegurados com base em acordos especiais. Uma dedução em novas facturas está excluída, excepto no caso de facturas anteriores que ainda não tenham sido liquidadas. O não pagamento contratual, dá-nos o direito de cobrar, sem intimação do dia de vencimento, juros de 5% acima da taxa de juro de base (§ 247 alínea 1 BGB) p.a. Letras ou cheques aceites para pagamento só são válidos após boa cobrança. O incumprimento das condições de pagamento ou outra situação que chegue ao nosso conhecimento, após o termo do contrato, que diminua a solvência do comprador, pode ter como consequência o imediato vencimento de todas as dívidas e concede-nos o direito de rescisão do contrato. Contra pagamento podem ser enviados fornecimentos a clientes desconhecidos, encomendas pequenas ou ainda uma situação que assim o exija, ou solicitado o seu pagamento em numerário no acto de levantamento da mercadoria.

6. Reserva de propriedade

A mercadoria permanece nossa propriedade, até todos os nossos requisitos do processo comercial serem liquidados pelo comprador. O comprador é obrigado a comunicarnos imediatamente o acesso de terceiros às mercadorias fornecidas sobre reserva de propriedade. Se a mercadoria fornecida ou os produtos dela fabricados forem vendidos ou incorporados pelo comprador num imóvel de um terceiro, de forma que se torne parte integrante do imóvel deste, as dívidas e os direitos acessórios existentes para o vendedor por alienação ou montagem relativamente ao seu cliente ou terceiros são transferidos para nós. Não é necessária uma declaração especial da cedência. Os direitos de reserva de propriedade são válidos até à total isenção de eventuais compromissos, que o vendedor/fornecedor contraia no interesse do comprador/cliente.

7. Alterações

As alterações às condições mencionadas requerem o acordo escrito para serem validadas. Acordos verbais ou telefónicos só são obrigatórios quando confirmados por escrito. Condições contrárias do comprador não podem ser legitimadas. A transgressão do direito imperativo de disposições individuais destas condições de fornecimento e pagamento, não afecta a validade das restantes disposições.

8. Competência e comentário final

A competência mesmo em questões de letras e cheques, quando o comprador é um comerciante ao qual se aplicam todas as disposições do código comercial, ou onde estão disponíveis as condições especiais de § 38 ZPO, é em Iserlohn ou Hagen. Qualquer litígio relativamente ao contrato é da exclusiva competência do direito alemão, tal como é válido para as relações comerciais entre autóctones no seu país. A ineficácia de algumas disposições destas condições de compra e de fornecimento não afecta as restantes condições.



www.liprotec.com



www.schlueter-systems.com/app/



Informativo.

Para todos os que pretendem saber mais!

Conseguimos entusiasamá-lo com a nossa tecnologia de perfis luminosos da Schlüter-Systems? Nesse caso, quererá agora por certo saber mais. A forma mais rápida consiste em aceder à Internet. EM **www.liprotec.pt** encontrará mais informações à distância de um clique.



Poderá encontrar informações técnicas detalhadas sobre a instalação do Schlüter-LIPROTEC no manual técnico ou no manual de instruções que acompanha o produto. Além disso, encontra as nossas condições de garantia atuais do nosso sistema Schlüter-LIPROTEC na internet em www.liprotec.pt.

Aplicam-se as condições gerais de venda da Schlüter-Systems KG.

Reservamo-nos o direito a gralhas, alterações e erros de impressão e também a alterações que conduzam a inovações nos produtos ou que sejam imprescindíveis por motivos de fornecimento. Devido à técnica de impressão poderão verificar-se divergências de cor nas imagens reproduzidas nesta lista de preços.



I N O V A Ç Õ E S E M P E R F I S

Schlüter-Systems KG · Schmölestraße 7 · D-58640 Iserlohn

Tel.: +49 2371 971-261 · Fax: +49 2371 971-112 · info@schlueter.de · www.schlueter-systems.com

Gabinete de apoio ao cliente Portugal · Aveiro Business Center · R. da Igreja, 79 · 3810-744 Aveiro

Tel.: +351 234 720 020 · Fax: +351 234 240 937 · info@schlueter.pt · www.schlueter.pt